

Schutzwald als Nature-based Solution in Österreich

Michaela Teich

BFW-Praxistag 2023: Schutzwald im Wandel

Ossiach/Traunkirchen

24./26.01.2023

Naturbasierte Lösungen sind... ein Oberbegriff für...



Gleichzeitige Unterstützung von
menschlichem Wohlbefinden +
Biodiversität.

- Lösungen für gesellschaftliche Herausforderungen, die
- von der Natur inspiriert und unterstützt werden,
 - die kosteneffizient sind,
 - gleichzeitig ökologische, soziale und wirtschaftliche Vorteile bieten, und
 - zur Stärkung der Resilienz beitragen.

European Environmental Agency (EEA), 2021

Maßnahmen zum

- Schutz,
- zur nachhaltigen Bewirtschaftung und
- zur Wiederherstellung
natürlicher und veränderte Ökosysteme.

International Union for Conservation of Nature (IUCN)

Naturbasierte Lösungen sind... ein Oberbegriff für...



Gleichzeitige Unterstützung von
menschlichem Wohlbefinden +
Biodiversität.



- Lösungen für **gesellschaftliche Herausforderungen**, die
- von der Natur inspiriert und unterstützt werden,
 - die kosteneffizient sind,
 - gleichzeitig ökologische, soziale und wirtschaftliche Vorteile bieten, und
 - zur Stärkung der Resilienz beitragen.

European Environmental Agency (EEA), 2021

Maßnahmen zum

- Schutz,
- zur nachhaltigen Bewirtschaftung und
- zur Wiederherstellung
natürlicher und veränderte Ökosysteme.

International Union for Conservation of Nature (IUCN)

Schutzwald ist...



Menschliches Wohlbefinden steht im Vordergrund.

eine waldbasierte Lösung
(Forest-based Solution [FbS])



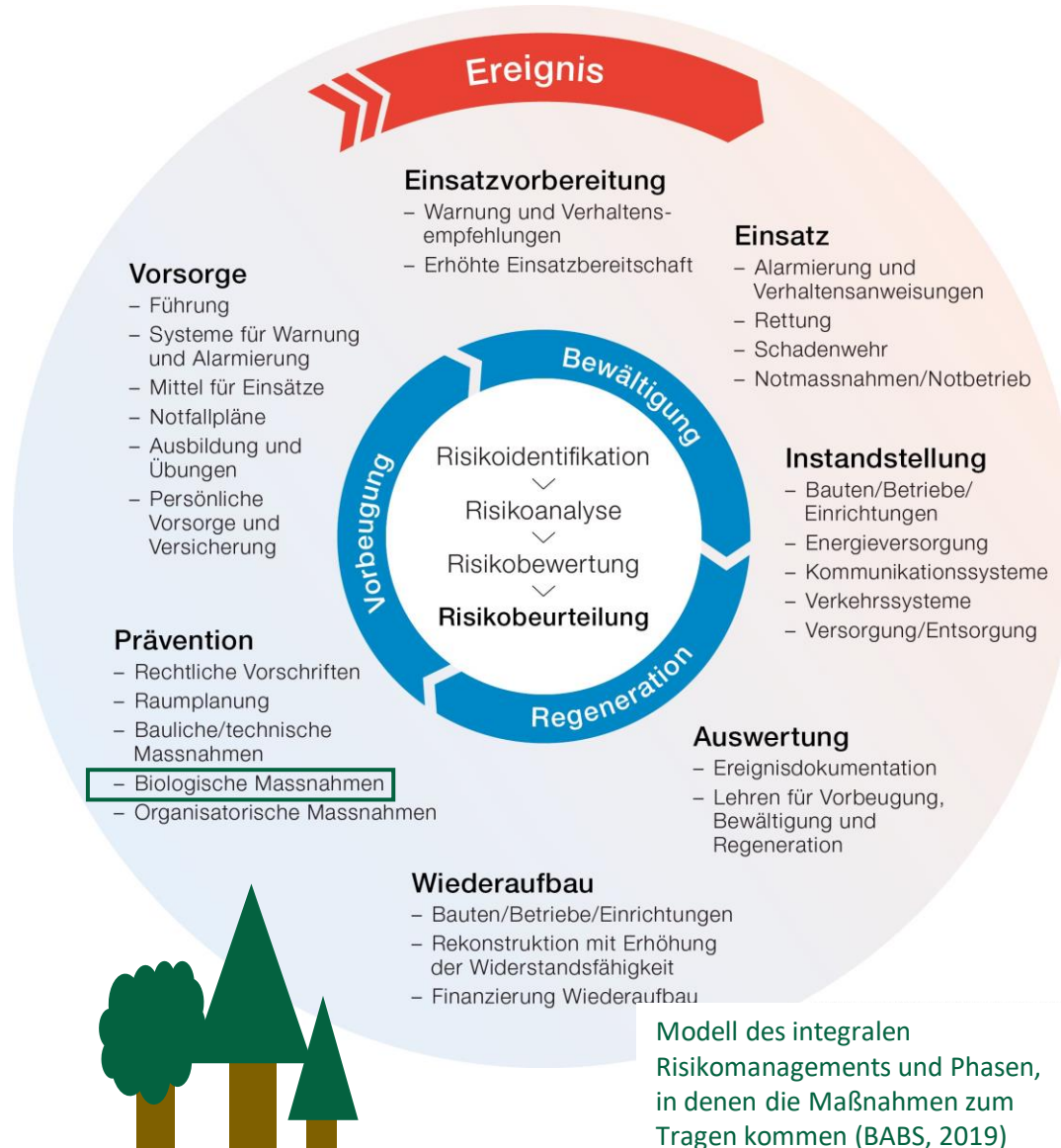
Teich et al. 2022

...ein spezifischer Fall von Naturbasierten Lösungen, da Schutzwald:

- vordergründig der Prävention und Abschwächung von Naturgefahren auf Hangebene dient, und
- dementsprechend bewirtschaftet wird (werden muss), und
- oft **zusammen** mit technischen Schutzmaßnahmen sowie raumplanerischen Maßnahmen und Instrumenten eingesetzt wird,

...um Risiken von Naturgefahren zu minimieren.

Schutzwald im integralen Risikomanagement



Risikomanagement:

Coordinated activities to [...] control [...] risk.

(ISO31000:2018)

Integral = Berücksichtigung aller Aspekte, die das Risiko beeinflussen:

+ alle Naturgefahren

+ aller relevanten Entscheidungsträger und Betroffener

+ aller Phasen und die darin zum Tragen kommenden Maßnahmen

+ ökologisch, sozial und wirtschaftlich nachhaltig

BABS 2014

(Schutz-)Wald wird aber oft nicht oder zu wenig berücksichtigt.

Teich et al. 2021

Implementierung und Management von FbS - Schutzfunktion vs. Schutzwirkung

Wo soll der Wald Was (Wen vor Was) schützen?

SCHUTZFUNKTION

Wie (gut) schützt der Wald?

SCHUTZWIRKUNG

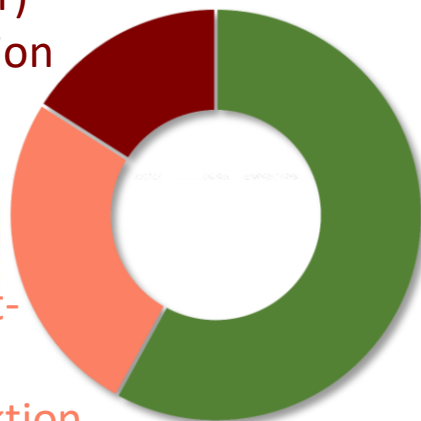
Implementierung und Management von FbS - Schutzfunktion vs. Schutzwirkung



Schutzwald in Österreich

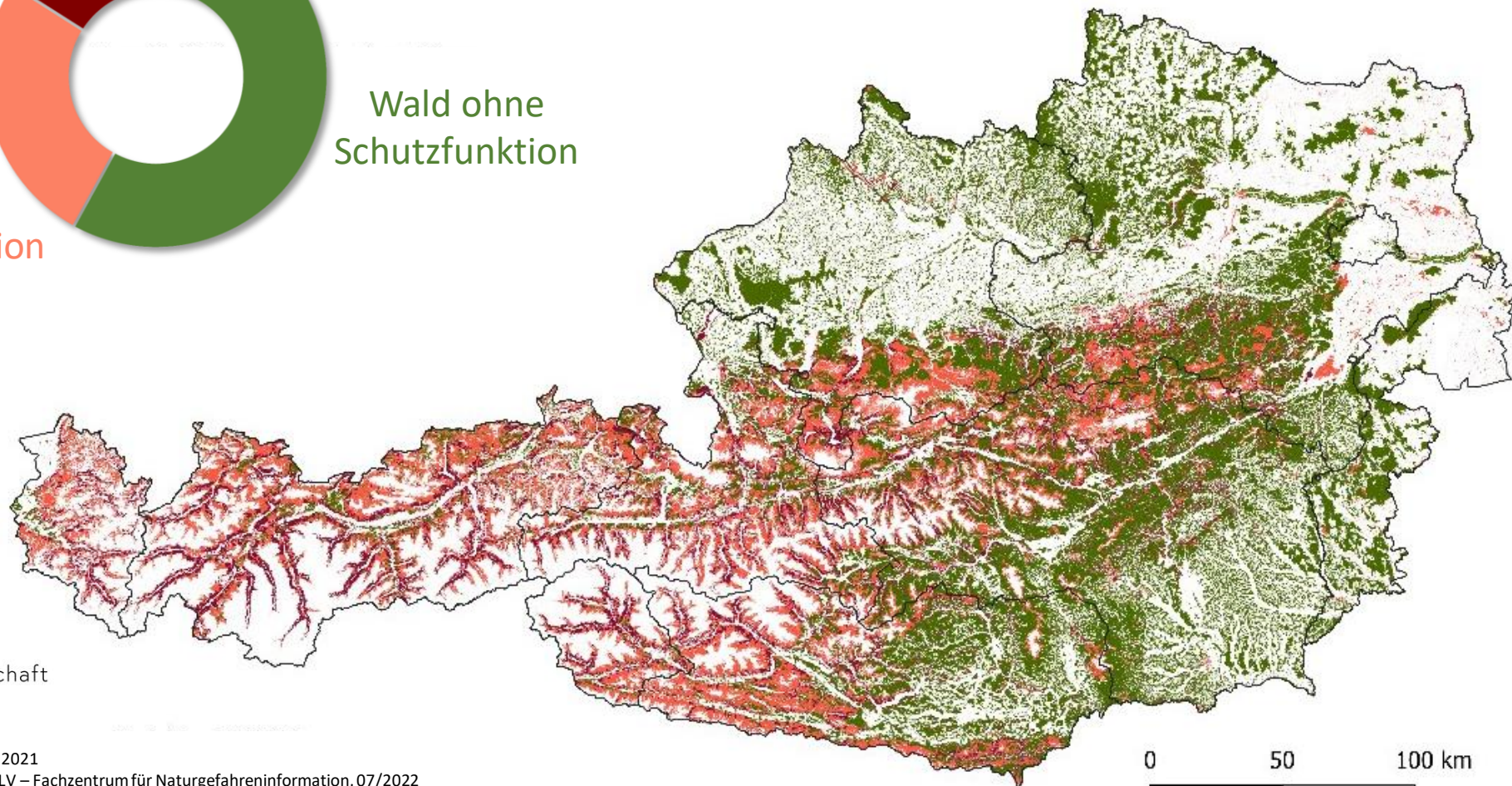
Wald mit (direkter)
Objektschutzfunktion

Wald mit Objekt-
und/oder
Standortschutzfunktion



Wald ohne
Schutzfunktion

...potenzielle Schutzwaldfläche in Österreich auf der Grundlage wissenschaftlich definierter Kriterien.

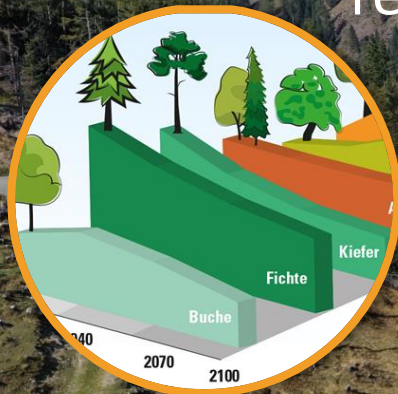


 Bundesministerium
Land- und Forstwirtschaft,
Regionen und Wasserwirtschaft

Herausforderungen und Entwicklungen

WO?

..um die Entwicklung der Landnutzung zu kontrollieren und Maßnahmen zu regulieren.



WIE (gut)?

..um waldbauliche Eingriffe und andere Maßnahmen zu planen und zu priorisieren.



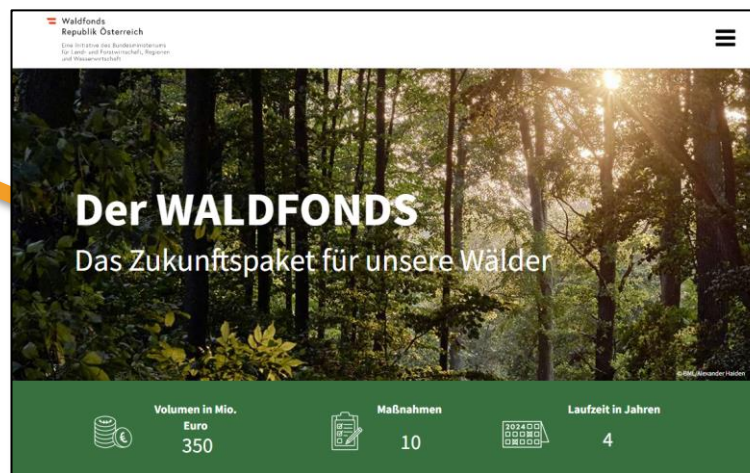
Gemeinsam Lösungen erarbeiten



Aktionsprogramm
Schutzwald
BMLRT [BML] 2019

 **Waldfonds
Republik Österreich**
Eine Initiative des Bundesministeriums
für Land- und Forstwirtschaft, Regionen
und Wasserwirtschaft

BFW-Praxistag 2023



BML 2020



Sachstandsbericht
Schutzwald
Freudenschuß et al. 2021

Chancen für klimafitte Schutzwälder als waldbasierte Lösungen (FbS)



Verbesserung von Resilienz und Schutzwirkung erbringt IMMER wichtige Zusatznutzen und Ökosystemleistungen wie:

- Biodiversität,
- Kohlenstoffspeicherung,
- Luftqualität und Wasserbereitstellung,
- Erholungsraum sowie
- ästhetische und kulturelle Werte,

...welche sich positiv auf unsere Lebensgrundlagen und Ökosysteme auswirken, **unabhängig** davon, wie sich das Klima verändert.

Menschliches Wohlbefinden steht im Vordergrund.

Chancen für klimafitte Schutzwälder als waldbasierte Lösungen (FbS)



Verbesserung von Resilienz und Schutzwirkung erbringt IMMER wichtige Zusatznutzen und Ökosystemleistungen wie:

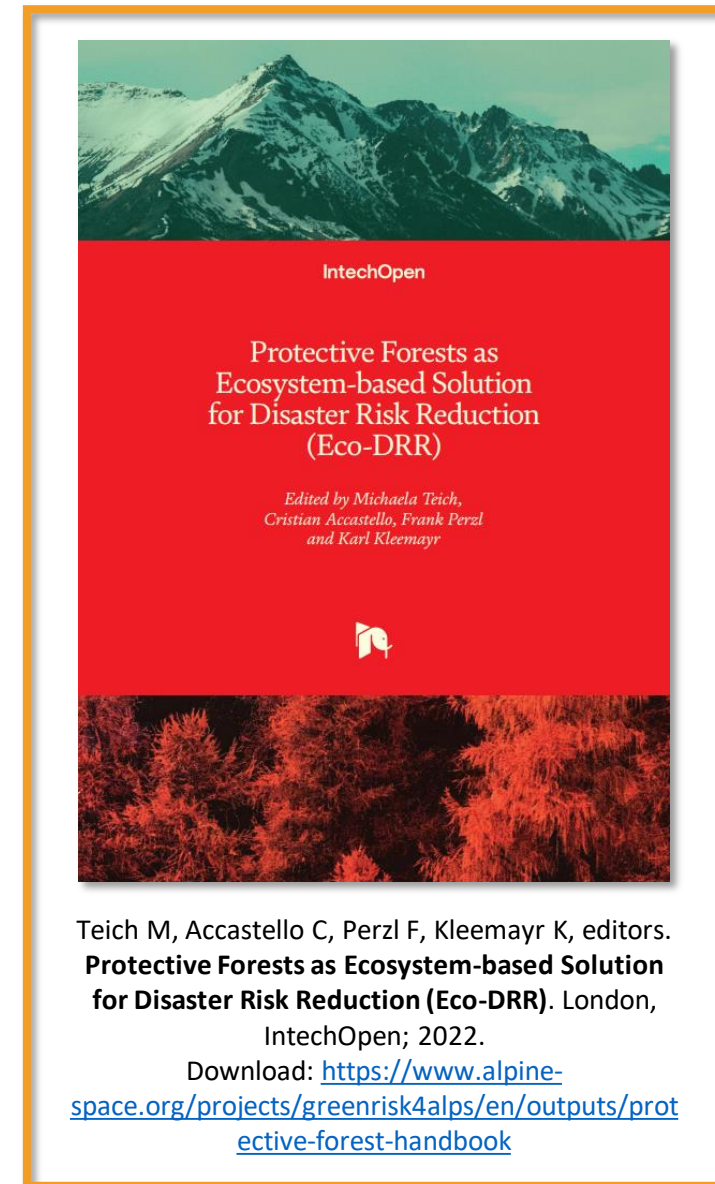
- Biodiversität,
- Kohlenstoffspeicherung,
- Luftqualität und Wasserbereitstellung,
- Erholungsraum sowie
- ästhetische und kulturelle Werte,

...welche sich positiv auf unsere Lebensgrundlagen und Ökosysteme auswirken, unabhängig davon, wie sich das Klima verändert.

Menschliches Wohlbefinden steht im Vordergrund, aber Biodiversität ist entscheidend für Klimawandelanpassung.

Quellen

- EEA. Report Nature-based solutions in Europe: Policy, knowledge and practice for climate change adaptation and disaster risk reduction. EEA Report No 01/2021. Download: <https://www.eea.europa.eu/publications/nature-based-solutions-in-europe>
- BML. Wald schützt uns! Aktionsprogramm Schutzwald: Neue Herausforderungen – starke Antworten. 2019. Download: <https://www.schutzwald.at/aktionsprogramm.html>
- BML. Der Waldfonds. Das Zukunftspaket für unsere Wälder [Internet]. <https://www.waldfonds.at/>
- Brang P, Schönenberger W, Ott E, Gardner B. Forests as Protection from Natural Hazards. In: Evans J, editor. The Forests Handbook: Applying Forest Science for Sustainable Management 2. Oxford: Blackwell Science; 2001: 53–81.
- Bundesamt für Bevölkerungsschutz (BABS). Integrated Risk Management. Its importance in protecting people and their livelihoods. Bern, Switzerland: FOCP; 2014. 20 S. Download: https://www.preventionweb.net/files/39990_3999088064ebroschuereirmweb1.pdf
- Freudenschuß A, Markart G, Scheidl C, Schadauer K., Hrsg. Schutzwald in Österreich - Wissensstand und Forschungsbedarf. Bundesforschungszentrum für Wald, Wien, 2021: 80 S. Download: <https://www.bfw.gv.at/pressemeldungen/bericht-schutzwald-in-oesterreich/>
- IUCN. Nature-based Solutions [Internet]. <https://www.iucn.org/theme/nature-based-solutions/about>
- Kleemayr K, Teich M, Perzl F, Hormes A, Markart G, Plörer M. Schutzwald-Definitions-Matrix [Internet]. Innsbruck, Österreich: Bundesforschungszentrum für Wald(BFW); 2019. Download: https://www.schutzwald.at/dam/jcr:bf6a6d84-2e99-409a-9f6c-1e8949eb0ab3/Poster_GRFA_Schutzwald_Deutsch.pdf
- Perzl F. Der Objektschutzwald – Bedeutung und Herausforderung. BFW Praxisinfo 34/2014: 20-24. Download: http://www.bfw.ac.at/webshop/index.php?controller=attachment&id_attachment=174
- Perzl F. Objektschutzwald – Definition, Bedeutung und Funktion (Wirkung) mit Schwerpunkt auf den Schutz vor Lawinen. Innsbrucker Hofburggespräche, 2019. Download: https://www.bfw.gv.at/wp-content/uploads/Hofburggespraech19_Perzl_HFG_Objektschutzwald.pdf
- Teich M, Perzl F, Fuchs S, Papathoma-Köhle M, Scheidl C. Schutzfunktion und Schutzwirkung des Waldes: Schutzgüter, Risikoanalyse und Bewertung. In: Freudenschuß A, Markart G, Scheidl C, Schadauer K., Hrsg. Schutzwald in Österreich - Wissensstand und Forschungsbedarf. Bundesforschungszentrum für Wald, Wien, 2021: 8-10. Download: <https://www.bfw.gv.at/pressemeldungen/bericht-schutzwald-in-oesterreich/>
- Teich M, Accastello C, Perzl F, Berger F. Protective Forests for Ecosystem-based Disaster Risk Reduction (Eco-DRR) in the Alpine Space. In: Teich M, Accastello C, Perzl F, Kleemayr K, editors. Protective Forests as Ecosystem-based Solution for Disaster Risk Reduction (Eco-DRR). London, IntechOpen; 2022. Download: <https://www.intechopen.com/chapters/82624>



Vielen Dank für Ihre Aufmerksamkeit!

Dr. Michaela Teich
Institut für Naturgefahren
Bundesforschungszentrum für Wald (BFW)

Rennweg 1
6020 Innsbruck
Tel.: +43 664 885 082 87
michaela.teich@bfw.gv.at
<http://www.bfw.ac.at>



<https://www.facebook.com/BundesforschungszentrumWald>



<https://twitter.com/bfwald>



<https://www.youtube.com/user/Waldforschung>