

Kombination von technischen & forstlichen Maßnahmen zur Wiederbewaldung im Objektschutzwald

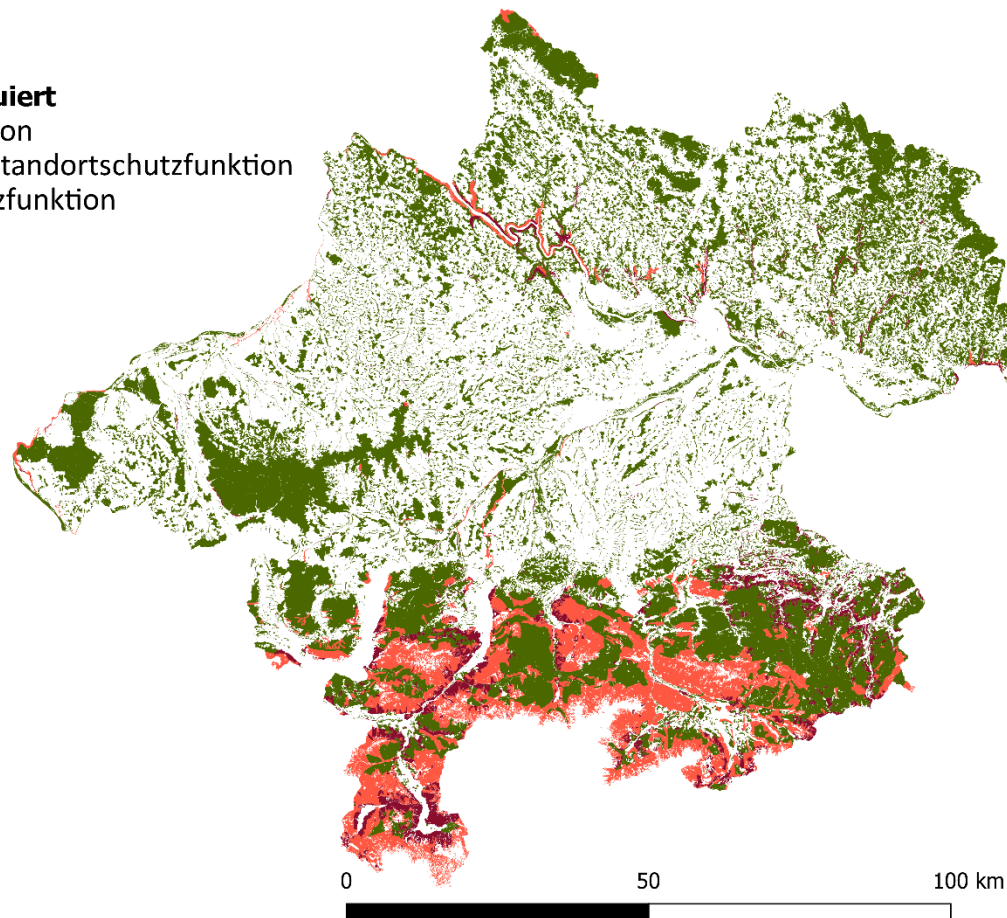
BFW-Praxistag 26.1.2023 – Schutzwald im Wandel

DDI Christoph Lainer
Wildbach- und Lawinenverbauung/Sektion Oberösterreich
Schutzwaldzentrum am WALDCAMPUS Österreich
christoph.lainer@die-wildbach.at

Hinweiskarte Schutzwald Oberösterreich

Hinweiskarte Schutzwald evaluiert

- Wald mit Objektschutzfunktion
- Wald mit Objekt- und/oder Standortschutzfunktion
- Wald ohne vorrangige Schutzfunktion

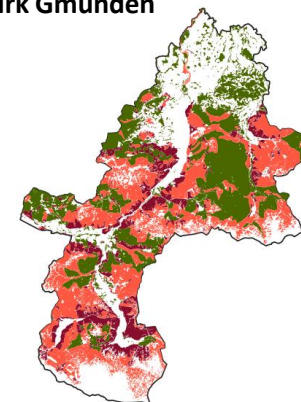


Basisdaten: BEV, 2022

Fachdaten: BFW, BMLRT - III/4, LFD, 2022

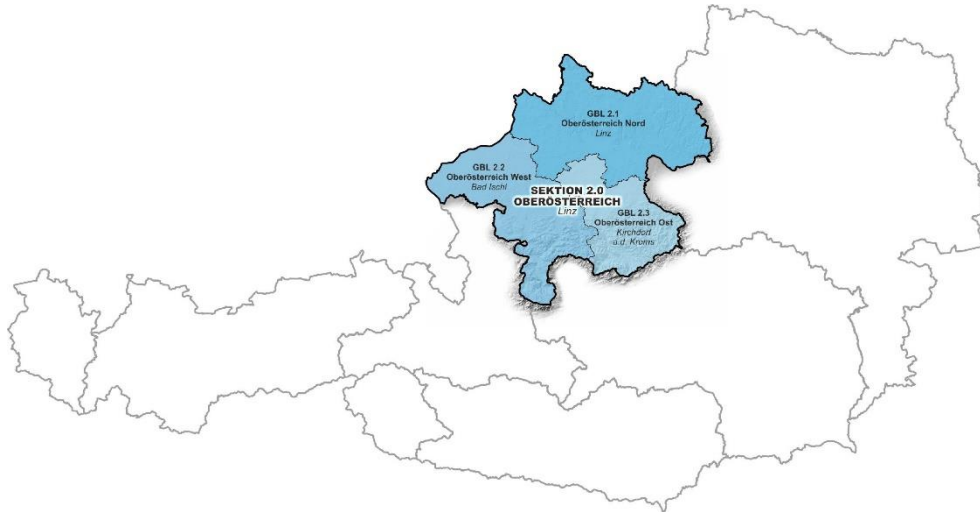
Layout & Design der Fachdaten: BMLRT - III/4, 2022

Bezirk Gmunden



	Oberösterreich		Gmunden	
	ha	%	ha	%
Wald mit Objektschutzfunktion	35.460	7%	15.544.506	17%
Wald mit Objekt- und/oder Standortschutzfunktion	90.496	18%	41.208.010	44%
Wald ohne vorrangige Schutzfunktion	377.097	75%	37.347.746	40%
	503.087	100%	94.100.262	100%

Forsttechnischer Dienst für Wildbach- und Lawinerverbauung



- **Gesamtheitliches Naturgefahrenmanagement**

- 1453 Wildbäche
- 526 Lawinen
- Rutschungen, Steinschlag, Erosion

- **6 Kernleistungsfelder**

Naturgefahreninformation
Sachverständigentätigkeit
Gefahrenzonenplanung

Maßnahmenplanung
Maßnahmensetzung
Investitionsmanagement

Zahlreiche Extremereignisse in den vergangenen Jahren



Lawinenwinter 2006

Ebensee/Wimmersberg

Zahlreiche Extremereignisse in den vergangenen Jahren



Lawinenwinter 2006

Trauntal –
Teufelskirchnergrabenlawine,
Winklergrabenlawine

Zahlreiche Extremereignisse in den vergangenen Jahren



Waldbrand

Echernwand/Hallstatt 2018

Zahlreiche Extremereignisse in den vergangenen Jahren



Waldbrand

Echernwand/Hallstatt 2018

Zahlreiche Extremereignisse in den vergangenen Jahren



Felssturz

Schoberstein 2021

©WLV





Sofortmaßnahmen

- Zur unmittelbaren Vermeidung von Schäden und deren Auswirkungen
 - z.B.: Räumungen, Behebung von Erosionsschäden, Fällung von Problembäumen, Wiederherstellung der Funktionsfähigkeit von Schutzmaßnahmen

Flächenwirtschaftliches Projekt (FWP)

- **dient**
 - der Erneuerung, Sicherung, Verbesserung oder Erweiterung der Bewaldung
 - der Erosionssicherung und Entwässerung durch technische und ingenieurbiologische Maßnahmen
 - der Herstellung und Erhaltung geordneter Waldverhältnisse in Einzugsgebieten

zur dauerhaften Abwehr von Gefahren für Menschen, Anlagen oder kultiviertem Boden (Objektschutzwald!)

Voraussetzungen für die Initiierung

- Antrag eines Interessenten (z.B. Gemeinde)
- Öffentliches Interesse an der Maßnahmensetzung (Objektschutzwirkung)
- Maßnahmen ausschließlich auf Flächen mit Fokus **Wald mit Objektschutzfunktion**, in Ausnahmefällen auf **Wald mit Objekt- und/oder Standortschutzfunktion** gemäß **Hinweiskarte Schutzwald**
- An das Schutzziel angepasster Wildstand

Flächenwirtschaftliche Projekt Schoberstein



FWP Schoberstein/Gde. Steinbach am Attersee

- **Anlass:** Felssturz 1.2.2021 (1500-2000m³), zahlreiche kleinere Steinschläge
- **Ziel:** Steinschlagschutz für Dauersiedlungsräume der Ortsteile Forstamt, Gmauret, Weißenbach
 - Einsatz des Forsttechnischen Systems
- 302 ha großes Projektgebiet
- Lange Ereignischronik zurückreichend bis 1896
 - 2002: Föhnsturm Uschi (Windwürfe), 2004 Felssturz Bereich Rothvilla, 2017 Windwürfe

FWP Schoberstein/Gde. Steinbach am Attersee

- Generelles Projekt € 6,5 Mio.
 - FWP I € 2.0 Mio.
- Finanzierungspartner: Bund, Land OÖ, OÖLR Dir. Straßenbau und Verkehr, Gde. Steinbach/Attersee; ÖBf AG (FB Traun-Innviertel)
- Laufzeit 30 Jahre







Geplante Maßnahmen

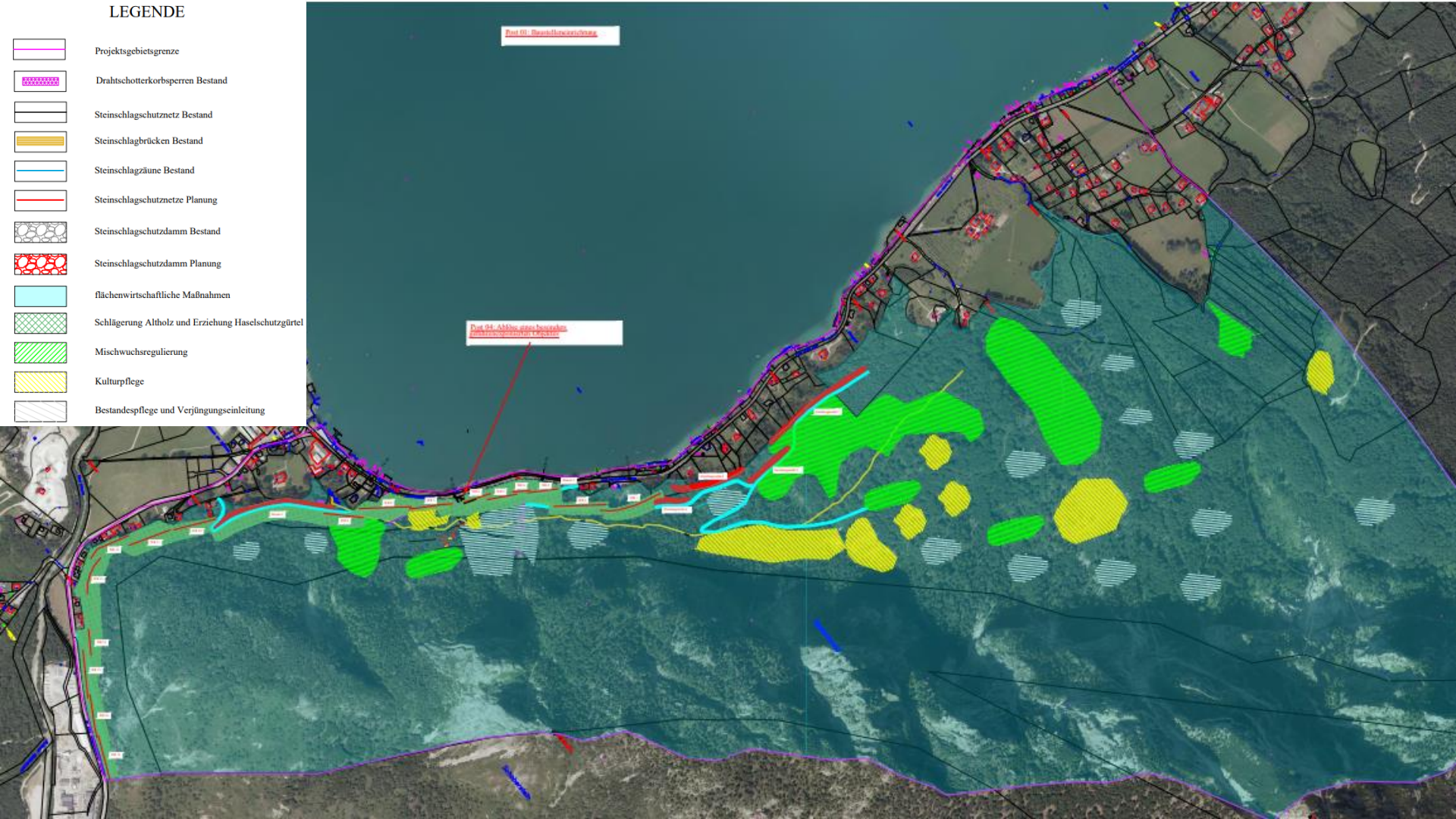
- Technische Maßnahmen
 - Steinschlagschutzdamm 295 lfm
 - Steinschlagschutznetze: 17 Einzelreihen, 1585 lfm
- Forstliche Maßnahmen
 - Objektschutzwaldbewirtschaftung
- Wildökologische Maßnahmen
 - Weiserflächen, Wildeinflussmonitoring, Wildruhezone, Wild-Monitoring, Jagd-Vereinbarung
- Lenkungskonzept: Attraktivierung für Besucher:innen (Schutzwald-Lehrpfad)

LEGENDE

-  Projektsgrenze
-  Drahtschotterkorbsperren Bestand
-  Steinschlagschutznetz Bestand
-  Steinschlagbrücken Bestand
-  Steinschlagzäune Bestand
-  Steinschlagschutznetze Planung
-  Steinschlagschutzdamm Bestand
-  Steinschlagschutzdamm Planung
-  flächenwirtschaftliche Maßnahmen
-  Schlägerung Altholz und Erziehung Haselschutzgürtel
-  Mischwuchsregulierung
-  Kulturpflege
-  Bestandespflege und Verjüngungseinleitung

Dur 01 - Bewaldungsrichtung

Dur 02 - Altholz eines Bestandes
aufzuwickeln









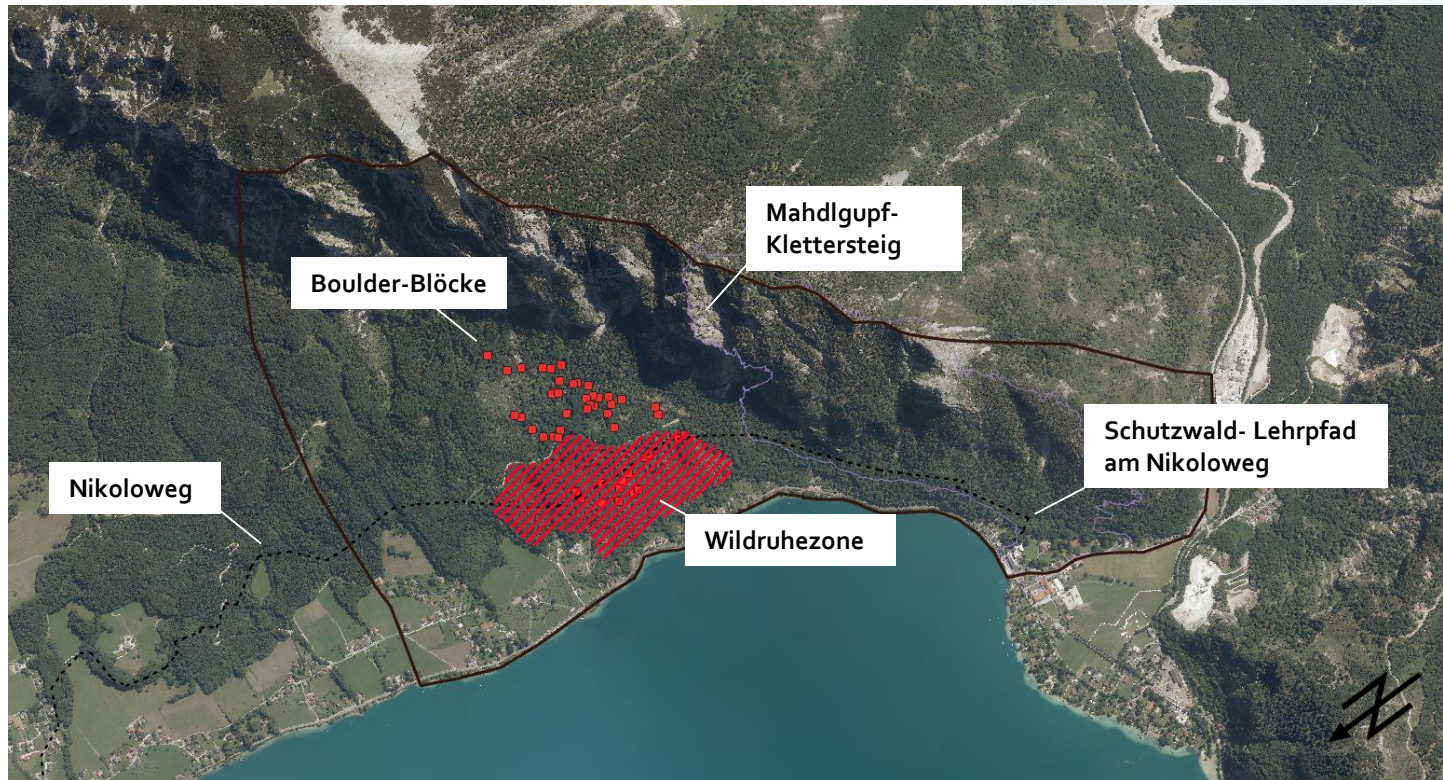


Wildökologische Maßnahmen

- Anlage von Weiserflächen
- Wildeinflussmonitoring (BFW)
- Lenkungskonzept
- Jagdvereinbarung in
Ausarbeitung



Lenkungskonzept



Schutzwald – Lehrpfad am Nikoloweg

- Bewusstsein stärken
- Akzeptanz für Lenkungsmaßnahmen





biberberti.com



Schutzwald-Tag mit VS Unterach



Vielen Dank!

