

# Zwischenauswertung der ÖWI 2016/18 – Kärnten



## Übersicht

### Waldfläche

Ertragswald (ha) 0,49 Mio  
Gesamtwald (ha) 0,58 Mio

### Vorrat

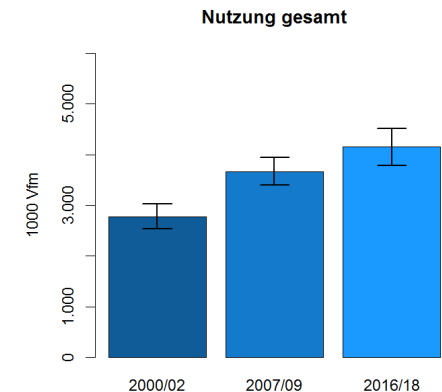
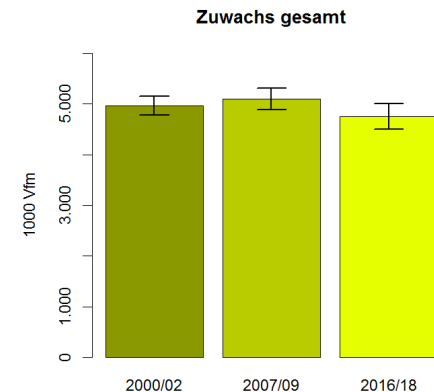
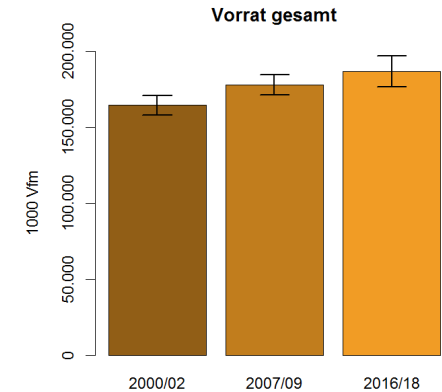
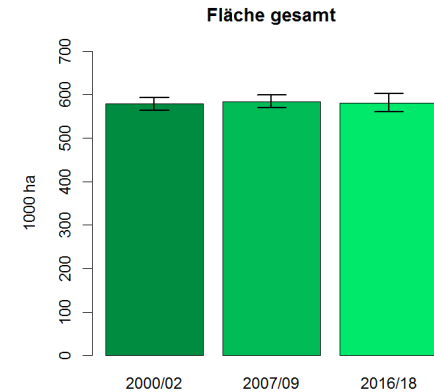
Gesamtvorrat (Vfm) 186,6 Mio  
Vfm/ha 382

### Zuwachs

Gesamtzuwachs (Vfm) 4,75 Mio  
Vfm/ha 9,6

### Nutzung

Gesamtnutzung (Vfm) 4,15 Mio  
Vfm/ha 8,4

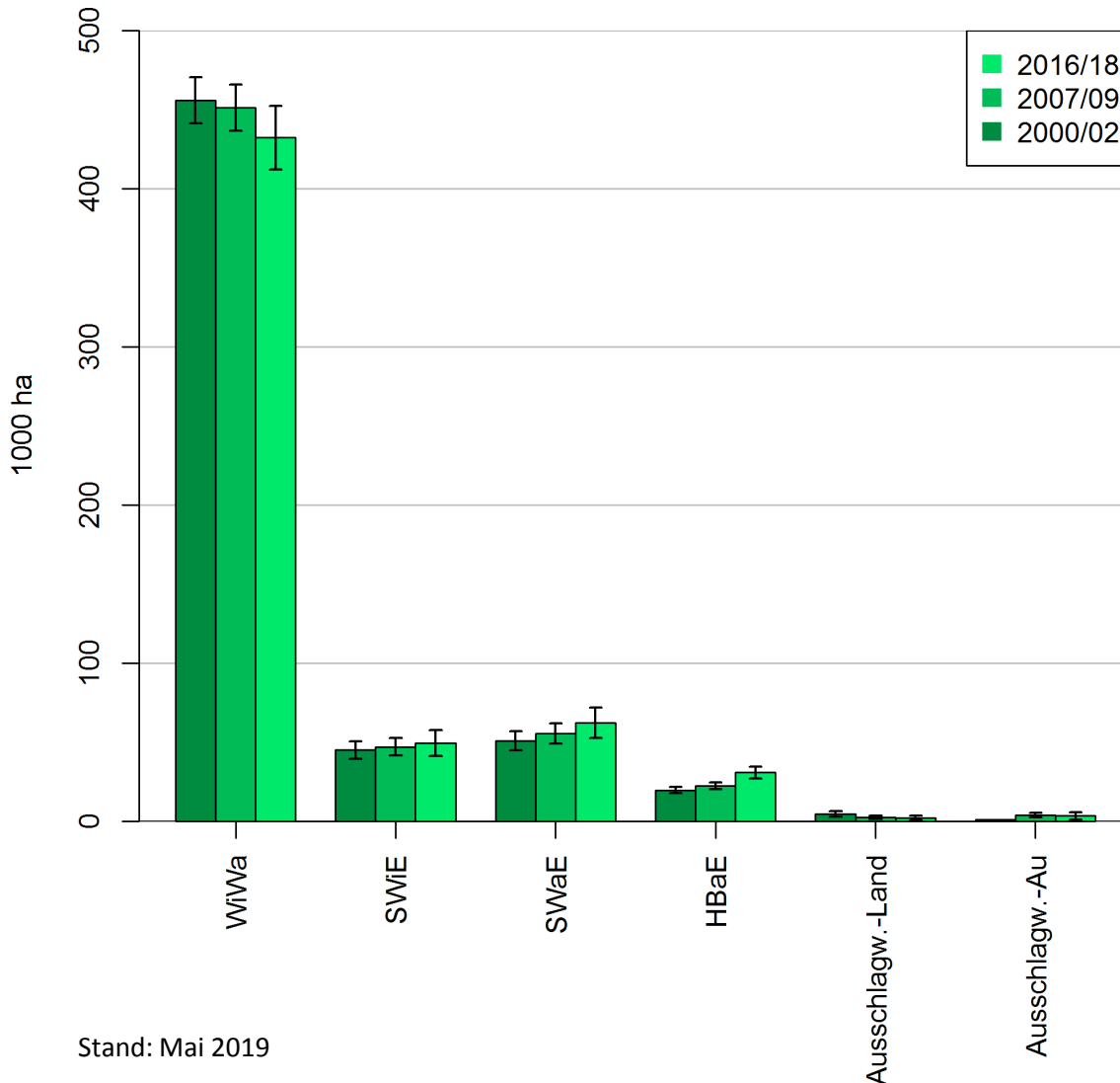


# Zwischenauswertung der ÖWI 2016/18 – Kärnten

## Waldfläche



Fläche nach Betriebsarten, Kärnten



Ergebnis 2016/18

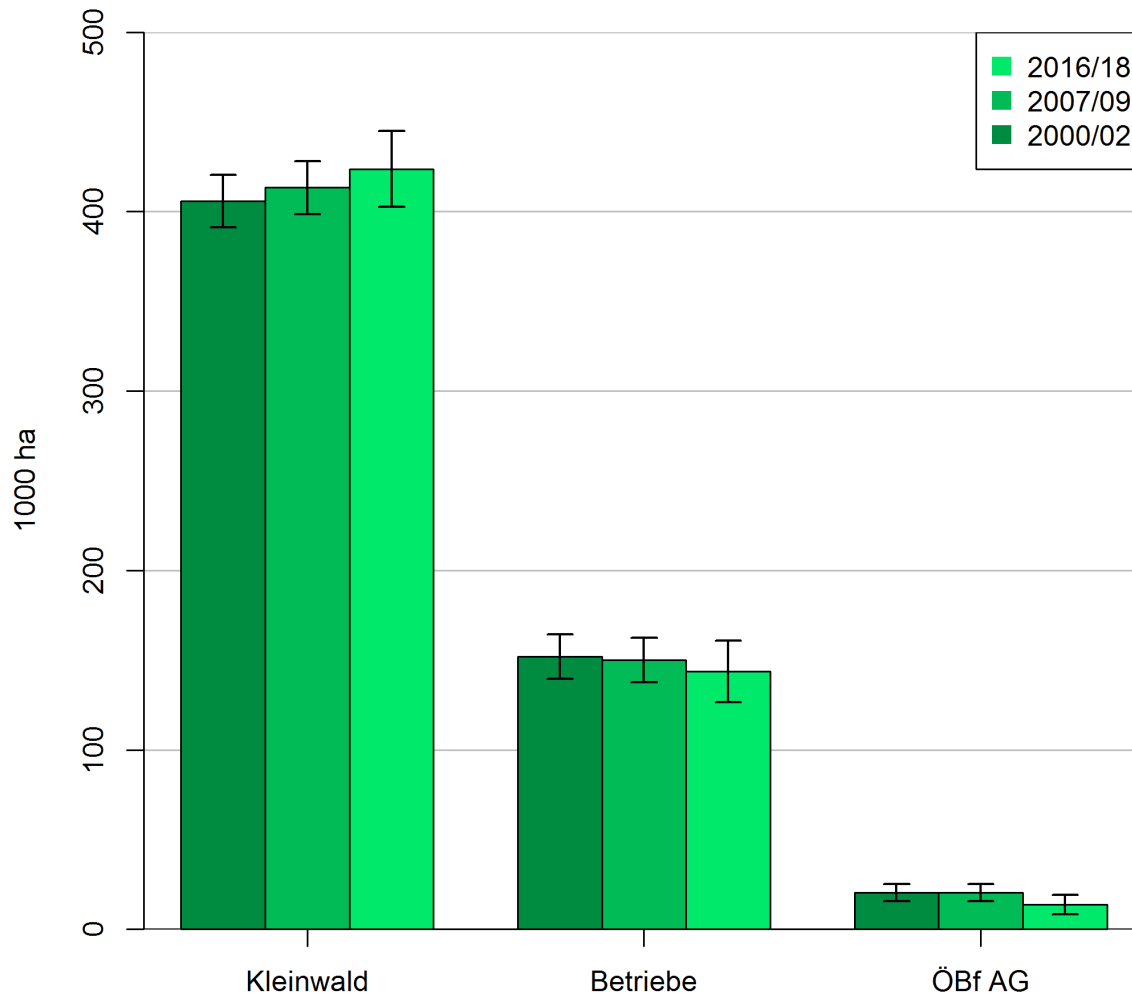
1000 ha	Fläche	±	%
<b>Hochwald</b>			
WiWa	432 ±	20	74,4
SWiE	50 ±	8	8,6
Ertrags-HW	482 ±	20	82,9
SWaE	62 ±	10	10,7
HBaE	31 ±	4	5,3
<b>Gesamt</b>	<b>575 ±</b>	<b>21</b>	<b>99,0</b>
<b>Ausschlagwald</b>			
Land	2 ±	3	0,4
Auen	4 ±	2	0,6
Ertragswald AusW	6 ±	3	1,0
HBaE	0 ±	-	0,0
<b>Gesamt</b>	<b>6 ±</b>	<b>3</b>	<b>1,0</b>
<b>Ertragswald</b>	<b>488 ±</b>	<b>20</b>	<b>83,9</b>
<b>Gesamtwald</b>	<b>581 ±</b>	<b>21</b>	<b>100,0</b>

# Zwischenauswertung der ÖWI 2016/18 – Kärnten



## Waldfläche

Fläche nach Eigentumsarten, Kärnten



Ergebnis 2016/18

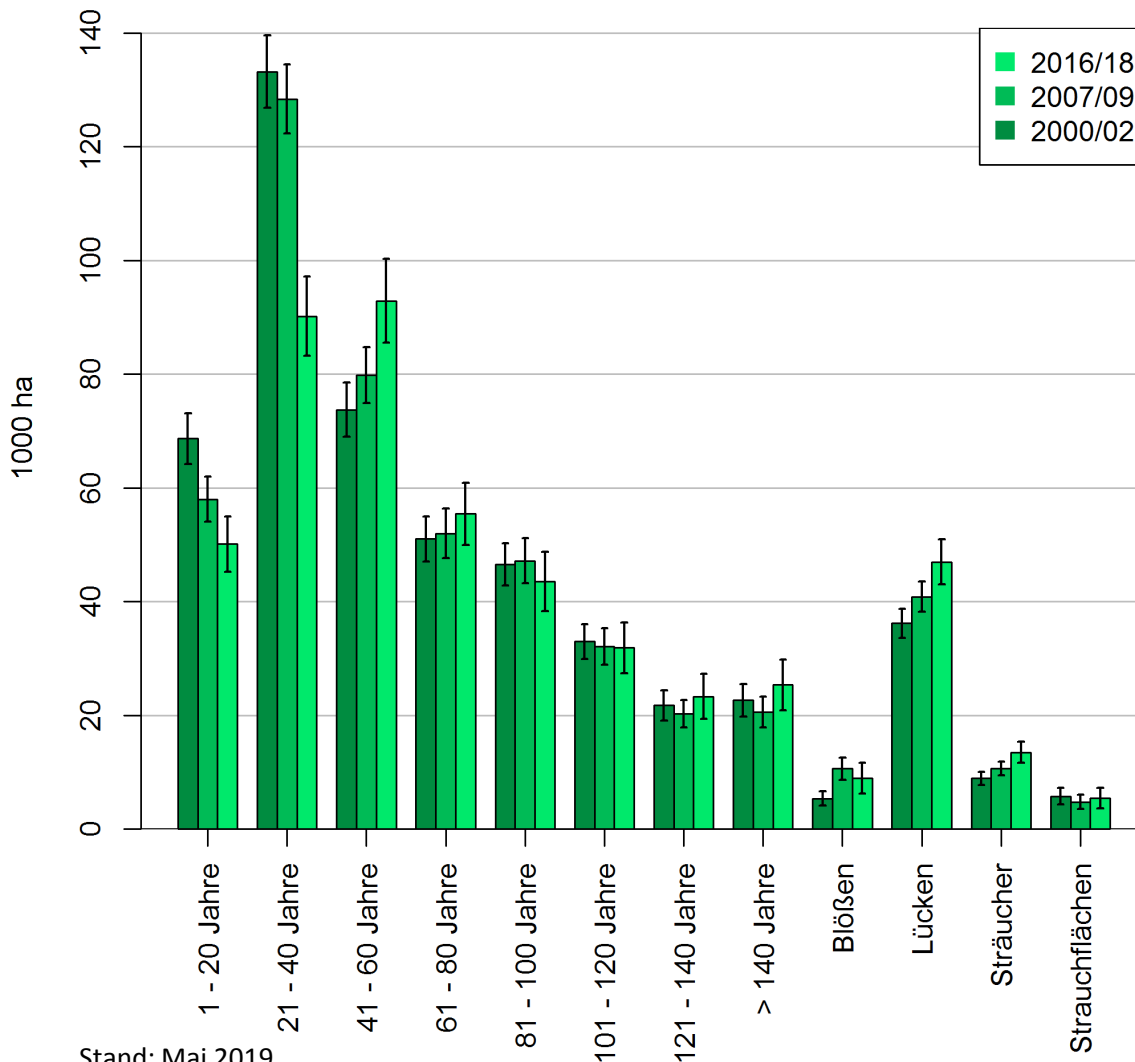
1000 ha	Fläche	±	%
<b>Kleinwald</b>	424	± 21	73
<b>200 - 1000 ha</b>	72	± 12	12
<b>&gt; 1000 ha</b>	69	± 13	12
<b>Geb. K.</b>	3	± 1	1
<b>Betriebe</b>	144	± 17	25
<b>ÖBf AG</b>	14	± 5	2
<b>Gesamt</b>	<b>581</b>	<b>± 21</b>	<b>100</b>

# Zwischenauswertung der ÖWI 2016/18 – Kärnten



## Waldfläche

Fläche nach Altersklassen, Kärnten



Stand: Mai 2019

Ergebnis 2016/18

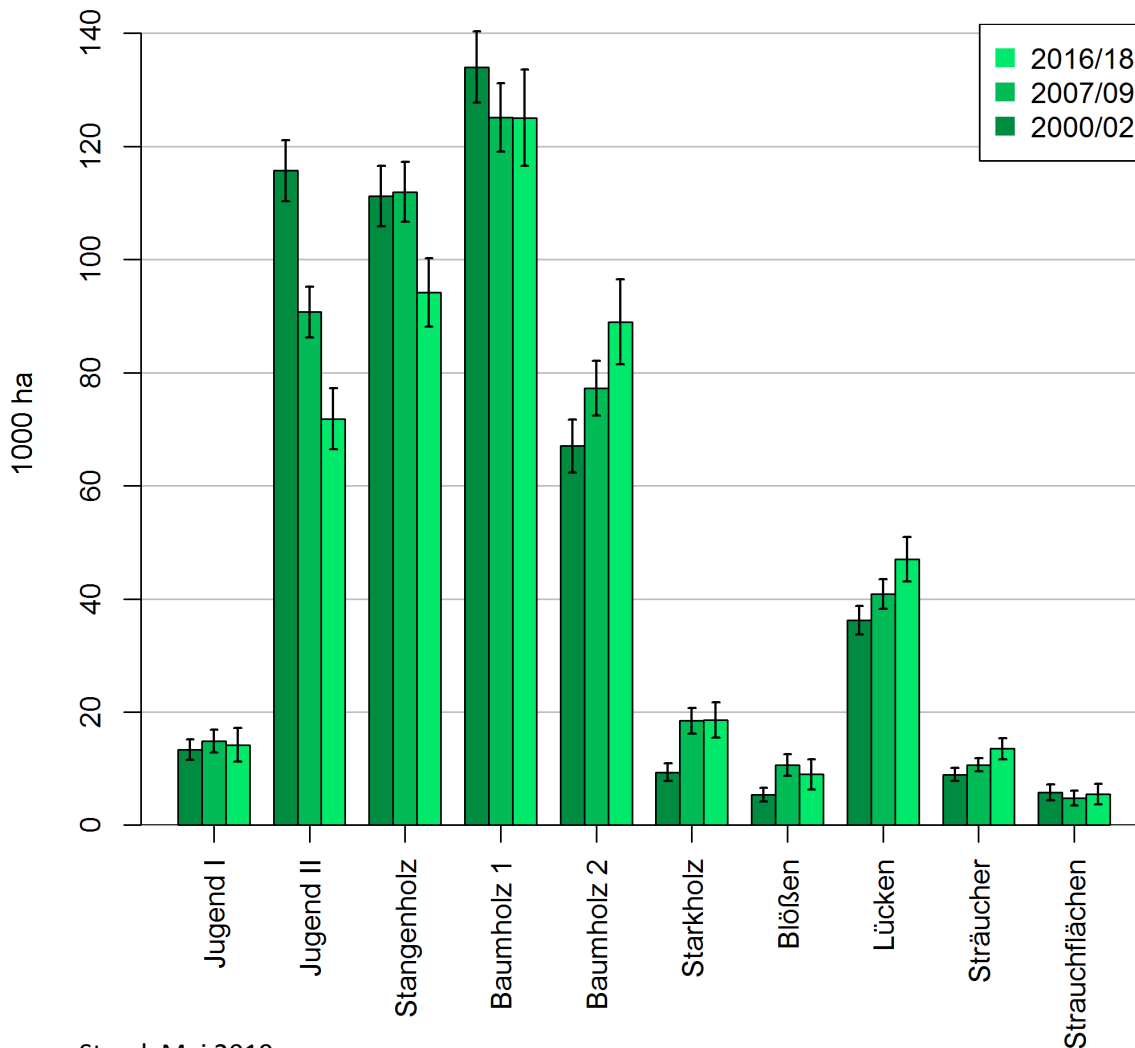
1000 ha	Fläche	±	%
1 - 20 Jahre	50 ±	5	10,3
21 - 40 Jahre	90 ±	7	18,5
41 - 60 Jahre	93 ±	7	19,0
61 - 80 Jahre	55 ±	5	11,4
81 - 100 Jahre	44 ±	5	8,9
101 - 120 Jahre	32 ±	4	6,5
121 - 140 Jahre	23 ±	4	4,8
> 140 Jahre	25 ±	4	5,2
<b>Summe Altersklassen</b>	<b>413 ±</b>	<b>18</b>	<b>84,6</b>
Blößen	9 ±	3	1,8
Lücken	47 ±	4	9,6
Sträucher	14 ±	2	2,8
Strauchflächen	5 ±	2	1,1
<b>Gesamt (Ertragswald)</b>	<b>488 ±</b>	<b>20</b>	<b>100,0</b>

# Zwischenauswertung der ÖWI 2016/18 – Kärnten



## Waldfläche

Fläche nach Wuchsklassen, Kärnten



Ergebnis 2016/18

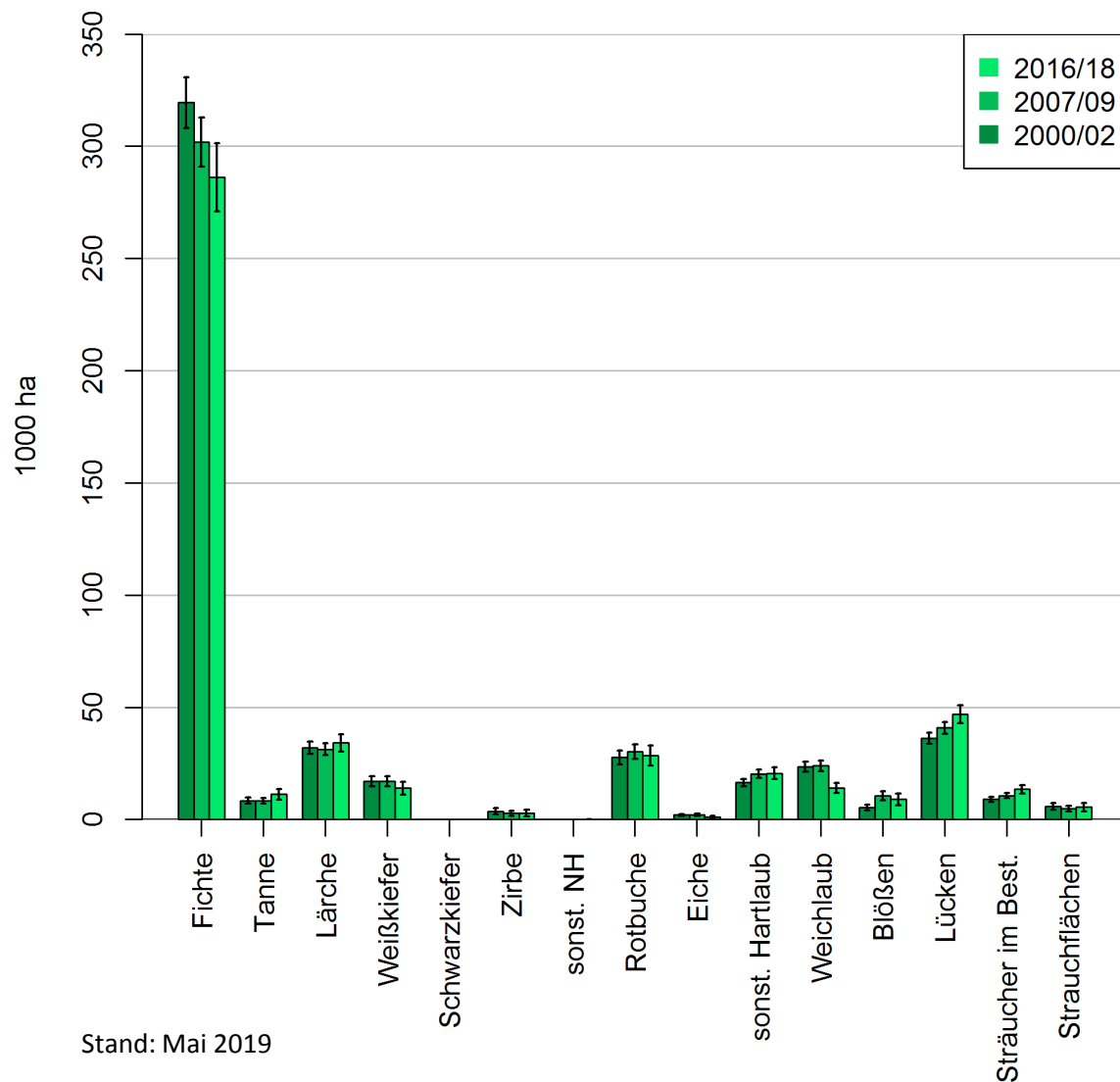
1000 ha	Fläche	±	%
<b>Jugend I</b>	14 ±	3	2,9
<b>Jugend II</b>	72 ±	5	14,7
<b>Stangenholz</b>	94 ±	6	19,3
<b>Baumholz 1</b>	125 ±	8	25,6
<b>Baumholz 2</b>	89 ±	8	18,2
<b>Starkholz</b>	19 ±	3	3,8
<b>Summe Wuchsklassen</b>	413 ±	18	84,6
<b>Blößen</b>	9 ±	3	1,8
<b>Lücken</b>	47 ±	4	9,6
<b>Sträucher</b>	14 ±	2	2,8
<b>Strauchflächen</b>	5 ±	2	1,1
<b>Gesamt (Ertragswald)</b>	488 ±	20	100,0

# Zwischenauswertung der ÖWI 2016/18 – Kärnten



## Waldfläche

Fläche nach Baumarten, Kärnten



Ergebnis 2016/18

1000 ha	Fläche	±	%
<b>Fichte</b>	286 ±	15	58,7
<b>Tanne</b>	11 ±	2	2,3
<b>Lärche</b>	34 ±	4	7,0
<b>Weißkiefer</b>	14 ±	3	2,9
<b>Schwarzkiefer</b>	0 ±	-	0,0
<b>Zirbe</b>	3 ±	2	0,6
<b>sonst. NH</b>	0 ±	-	0,0
<b>Summe NH</b>	<b>348 ±</b>	<b>17</b>	<b>71,4</b>
<b>Rotbuche</b>	28 ±	4	5,8
<b>Eiche</b>	1 ±	-	0,2
<b>sonst. Hartlaub</b>	21 ±	3	4,2
<b>Weichlaub</b>	14 ±	2	2,9
<b>Summe LH</b>	<b>64 ±</b>	<b>6</b>	<b>13,2</b>
<b>Blößen</b>	9 ±	3	1,8
<b>Lücken</b>	47 ±	4	9,6
<b>Sträucher im Best.</b>	14 ±	2	2,8
<b>Strauchflächen</b>	5 ±	2	1,1
<b>Gesamt (Ertragswald)</b>	<b>488 ±</b>	<b>20</b>	<b>100,0</b>

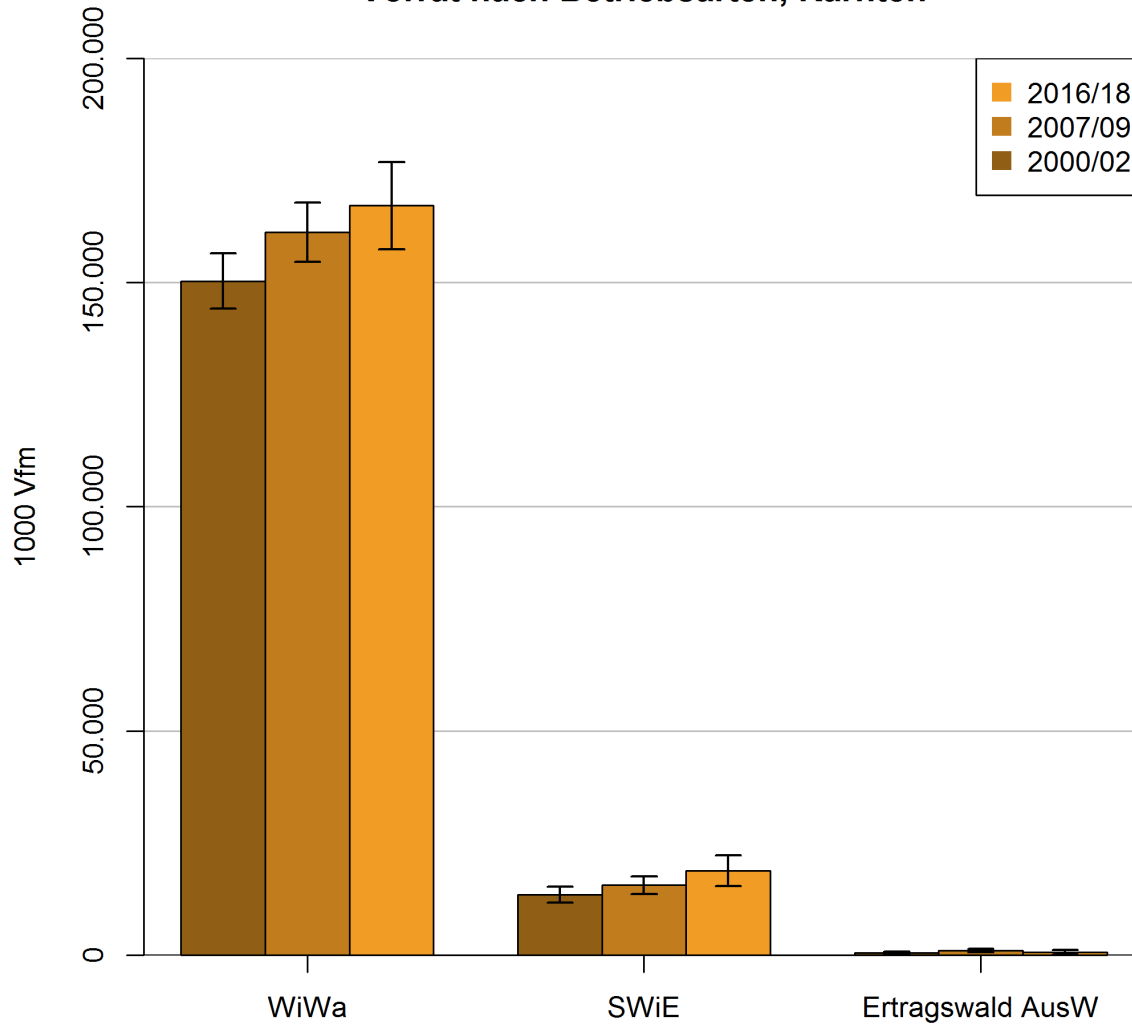
Stand: Mai 2019

# Zwischenauswertung der ÖWI 2016/18 – Kärnten



## Vorrat

Vorrat nach Betriebsarten, Kärnten



Ergebnis 2016/18

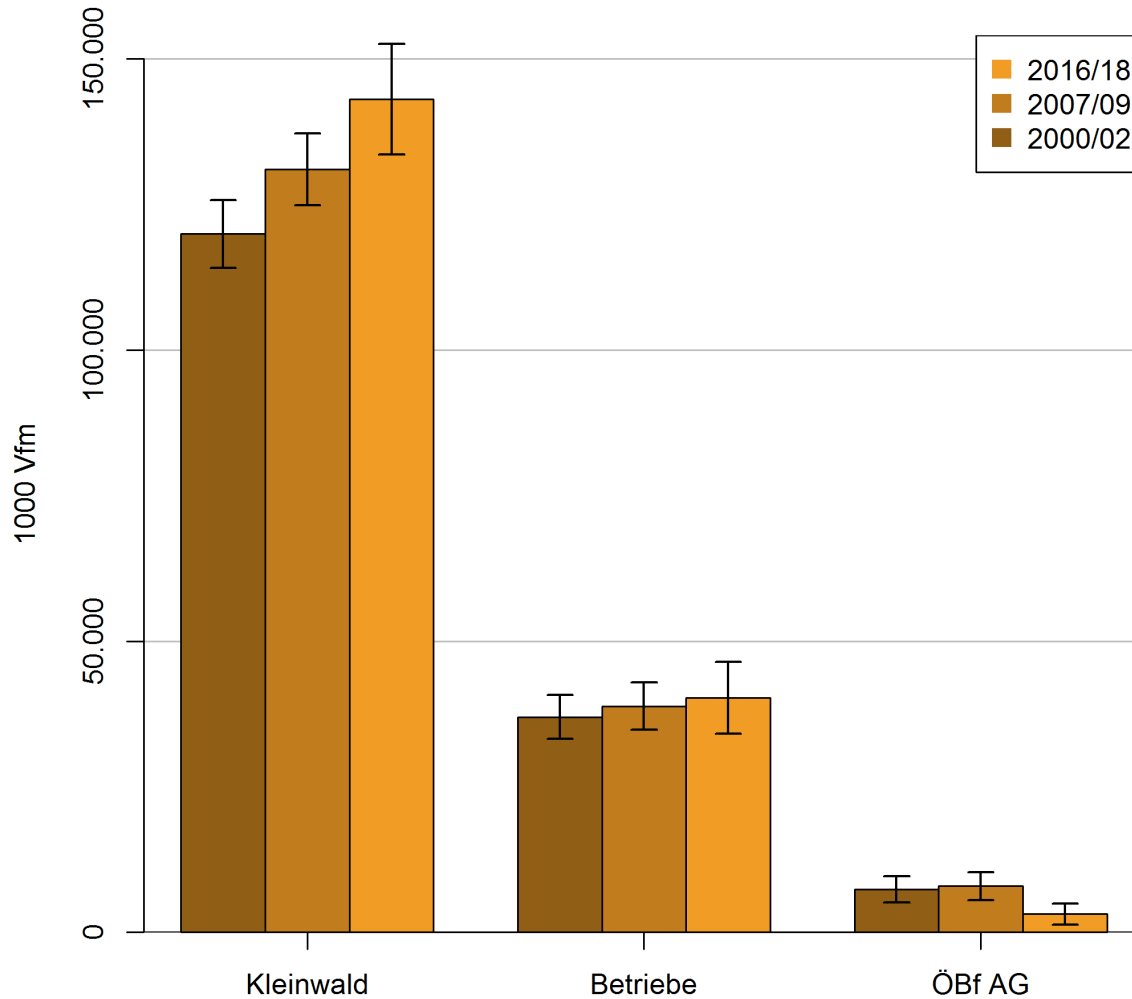
1000 Vfm	Vorrat	±	%
<b>WiWa</b>	167.091	± 9.677	89,6
<b>SWiE</b>	18.827	± 3.415	10,1
<b>Ertragswald HW</b>	185.918	± 10.150	99,7
<b>Ausschlagw.-Land</b>	53	± 37	0,0
<b>Ausschlagw.-Au</b>	594	± 491	0,3
<b>Ertragswald AusW</b>	647	± 498	0,3
<b>Ertragswald</b>	<b>186.565</b>	<b>± 10.131</b>	<b>100,0</b>

# Zwischenauswertung der ÖWI 2016/18 – Kärnten



## Vorrat

Vorrat nach Eigentumsarten, Kärnten



Ergebnis 2016/18

1000 Vfm	Vorrat	±	%
<b>Kleinwald</b>	143.081	± 9.486	77
<b>200 - 1000 ha</b>	21.979	± 4.735	12
<b>&gt; 1000 ha</b>	18.002	± 4.261	10
<b>Geb. K.</b>	347	± 249	0
<b>Betriebe</b>	40.328	± 6.170	22
<b>ÖBf AG</b>	3.156	± 1.797	2
<b>Gesamt (Ertragswald)</b>	<b>186.565</b>	<b>± 10.131</b>	<b>100</b>

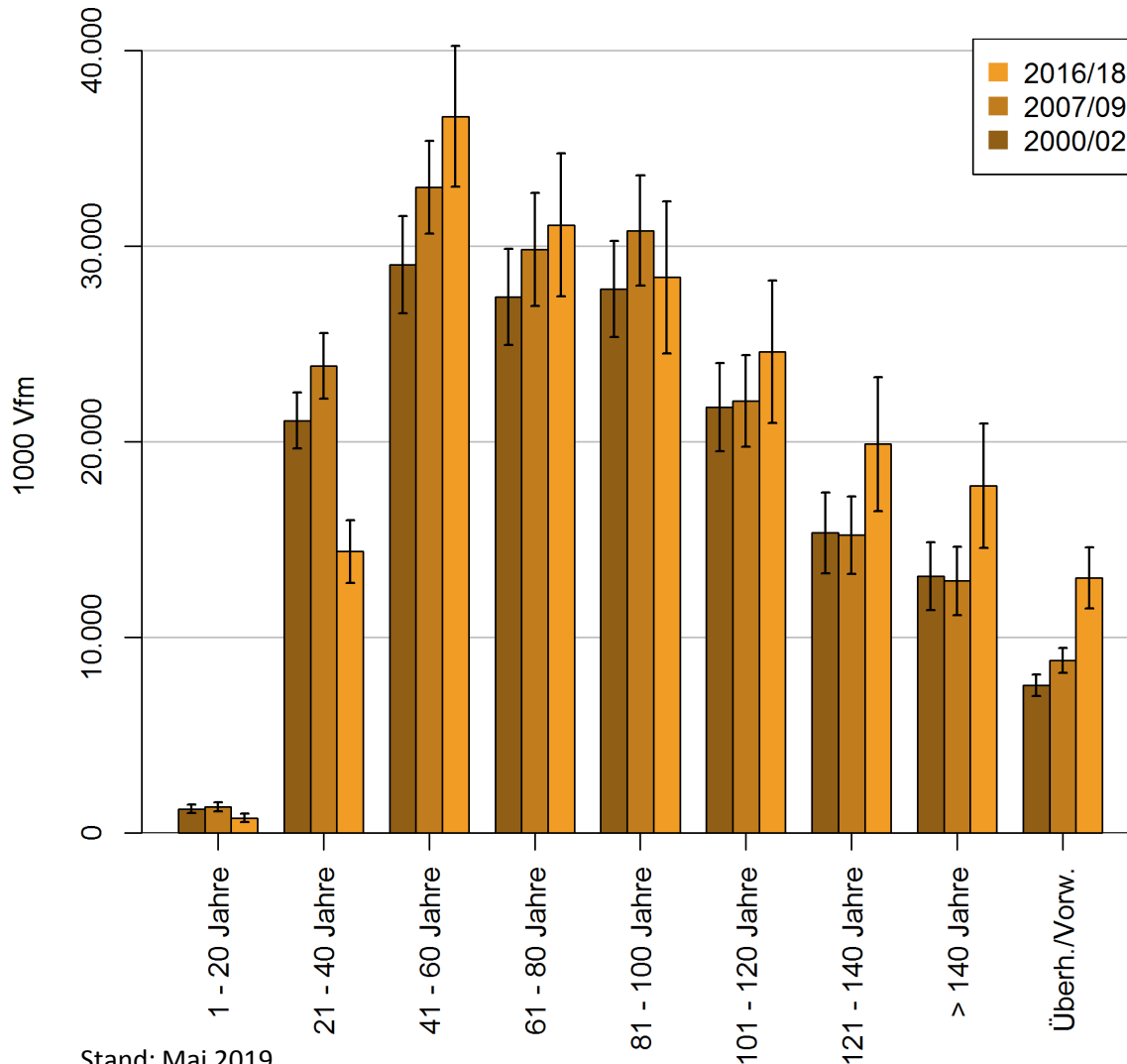


# Zwischenauswertung der ÖWI 2016/18 – Kärnten



## Vorrat

Vorrat nach Altersklassen, Kärnten



Stand: Mai 2019

Ergebnis 2016/18

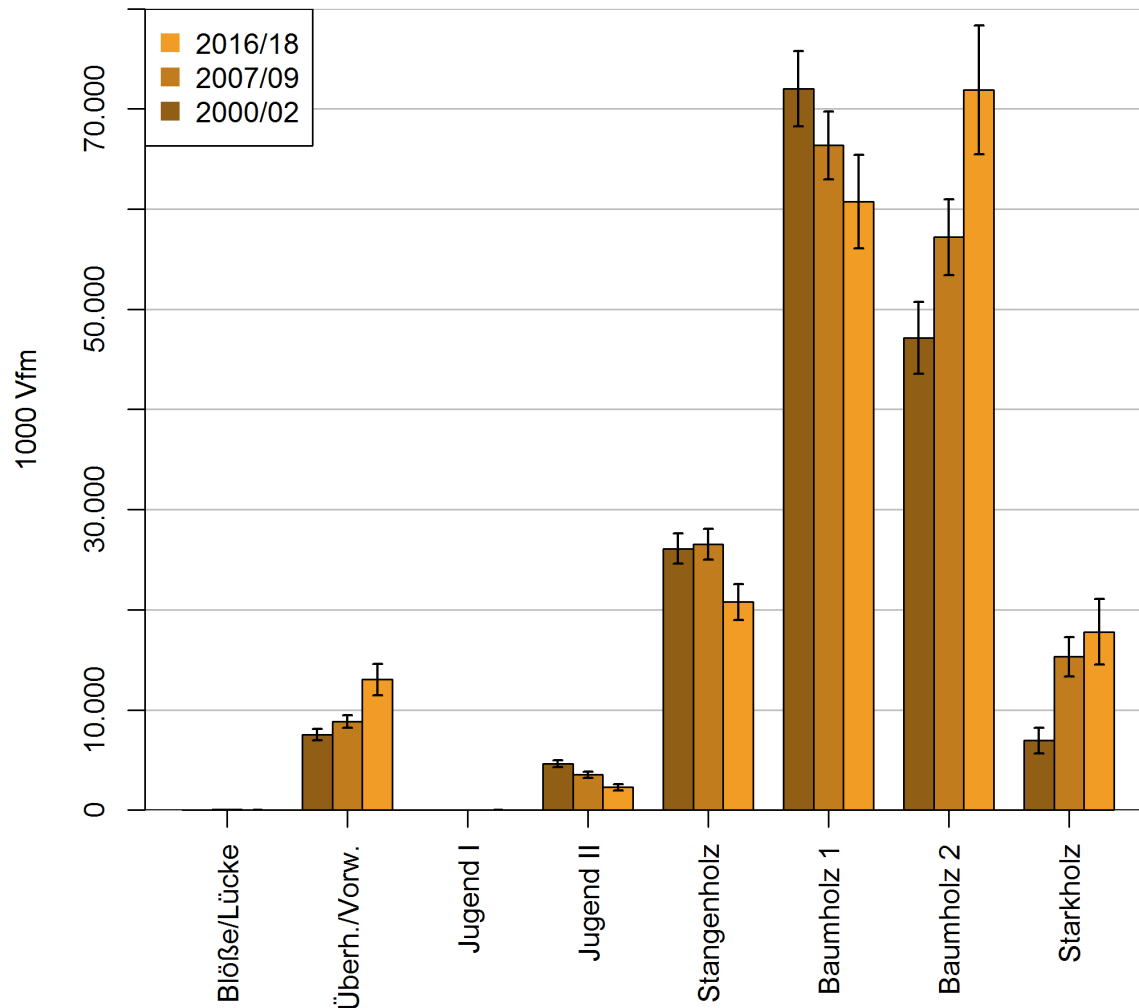
1000 Vfm	Vorrat	±	%
<b>1 - 20 Jahre</b>	779 ±	212	0,4
<b>21 - 40 Jahre</b>	14.390 ±	1.604	7,7
<b>41 - 60 Jahre</b>	36.633 ±	3.585	19,6
<b>61 - 80 Jahre</b>	31.081 ±	3.657	16,7
<b>81 - 100 Jahre</b>	28.402 ±	3.896	15,2
<b>101 - 120 Jahre</b>	24.599 ±	3.640	13,2
<b>121 - 140 Jahre</b>	19.878 ±	3.436	10,7
<b>&gt; 140 Jahre</b>	17.752 ±	3.167	9,5
<b>Überhälter/Vorwüchse</b>	13.051 ±	1.565	7,0
<b>Gesamt (Ertragswald)</b>	<b>186.565 ±</b>	<b>10.131</b>	<b>100,0</b>

# Zwischenauswertung der ÖWI 2016/18 – Kärnten



## Vorrat

Vorrat nach Wuchsklassen, Kärnten



Stand: Mai 2019

Ergebnis 2016/18

1000 Vfm	Vorrat	±	%
<b>Blöße/Lücke</b>	12 ±	12	0,0
<b>Überhälter/Vorwüchse</b>	13.051 ±	1.565	7,0
<b>Jugend I</b>	5 ±	3	0,0
<b>Jugend II</b>	2.277 ±	295	1,2
<b>Stangenholz</b>	20.779 ±	1.792	11,1
<b>Baumholz 1</b>	60.732 ±	4.668	32,6
<b>Baumholz 2</b>	71.917 ±	6.427	38,5
<b>Starkholz</b>	17.792 ±	3.269	9,5
<b>Gesamt</b>	<b>186.565 ±</b>	<b>10.131</b>	<b>100,0</b>

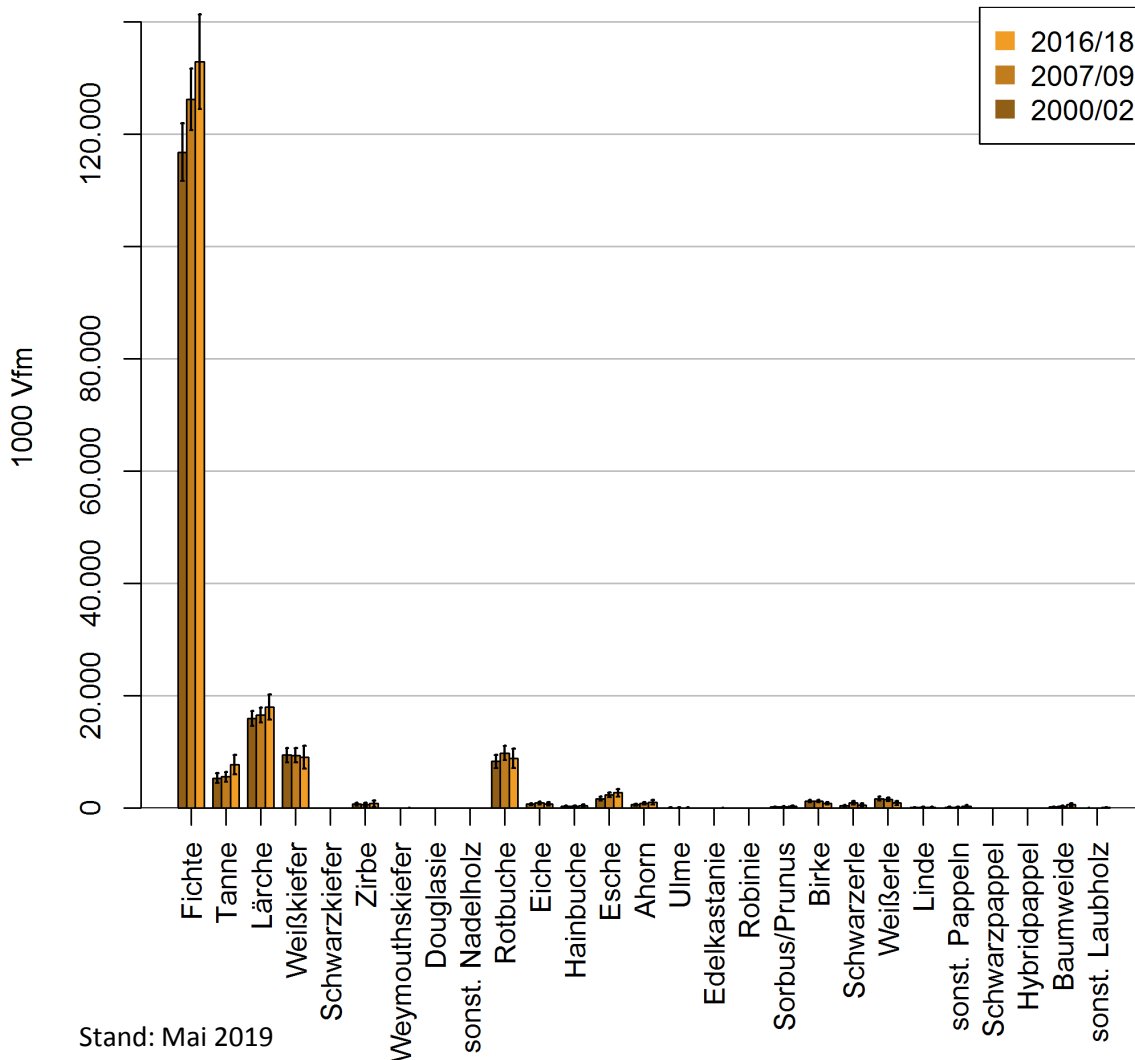
# Zwischenauswertung der ÖWI 2016/18 – Kärnten



## Vorrat

## Ergebnis 2016/18

Vorrat nach Baumarten, Kärnten



Stand: Mai 2019

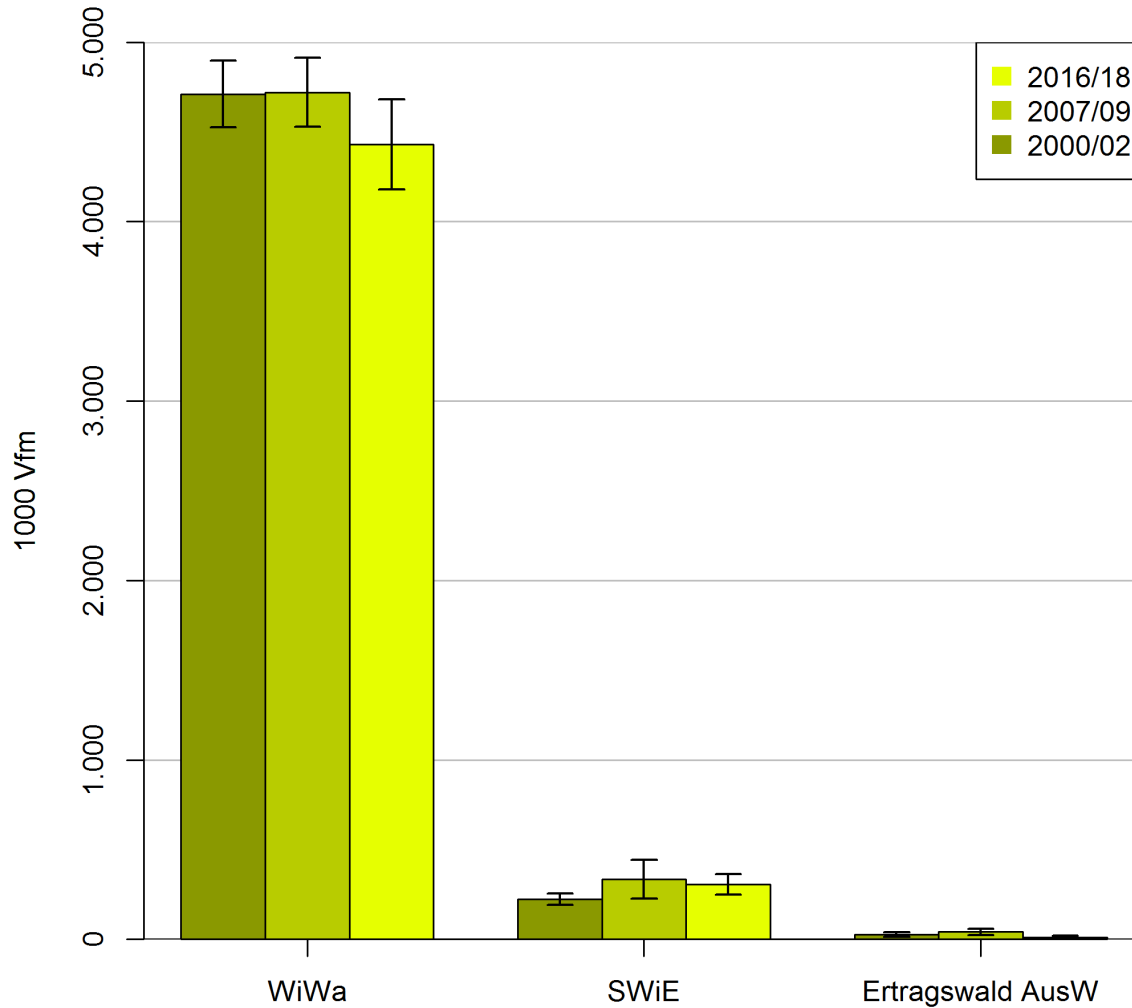
1000 Vfm	Vorrat	±	%
Fichte	132.875 ±	8.390	71,2
Tanne	7.762 ±	1.756	4,2
Lärche	18.039 ±	2.246	9,7
Weißkiefer	9.073 ±	1.995	4,9
Schwarzkiefer	0 ±	-	0,0
Zirbe	841 ±	561	0,5
Weymouthskiefer	17 ±	16	0,0
Douglasie	0 ±	-	0,0
sonst. Nadelholz	0 ±	-	0,0
<b>Summe Nadelholz</b>	<b>168.606 ±</b>	<b>9.757</b>	<b>90,4</b>
Rotbuche	8.885 ±	1.690	4,8
Eiche	760 ±	255	0,4
Hainbuche	449 ±	192	0,2
Esche	2.760 ±	674	1,5
Ahorn	1.078 ±	380	0,6
Ulme	62 ±	43	0,0
Edelkastanie	13 ±	13	0,0
Robinie	0 ±	-	0,0
Sorbus/Prunus	338 ±	93	0,2
<b>Summe Hartlaub</b>	<b>14.461 ±</b>	<b>1.926</b>	<b>7,8</b>
Birke	869 ±	197	0,5
Schwarzerle	542 ±	301	0,3
Weißerle	947 ±	359	0,5
Linde	125 ±	79	0,1
sonst. Pappeln	372 ±	148	0,2
Schwarzpappel	0 ±	-	0,0
Hybridpappel	0 ±	-	0,0
Baumweide	626 ±	254	0,3
sonst. Laubholz	133 ±	64	0,1
<b>Summe Weichlaub</b>	<b>3.499 ±</b>	<b>660</b>	<b>1,9</b>
<b>Summe Laubholz</b>	<b>17.960 ±</b>	<b>2.089</b>	<b>9,6</b>
<b>Gesamt (Ertragswald)</b>	<b>186.565 ±</b>	<b>10.131</b>	<b>100,0</b>

# Zwischenauswertung der ÖWI 2016/18 – Kärnten

## Zuwachs



Zuwachs nach Betriebsarten, Kärnten



Ergebnis 2016/18

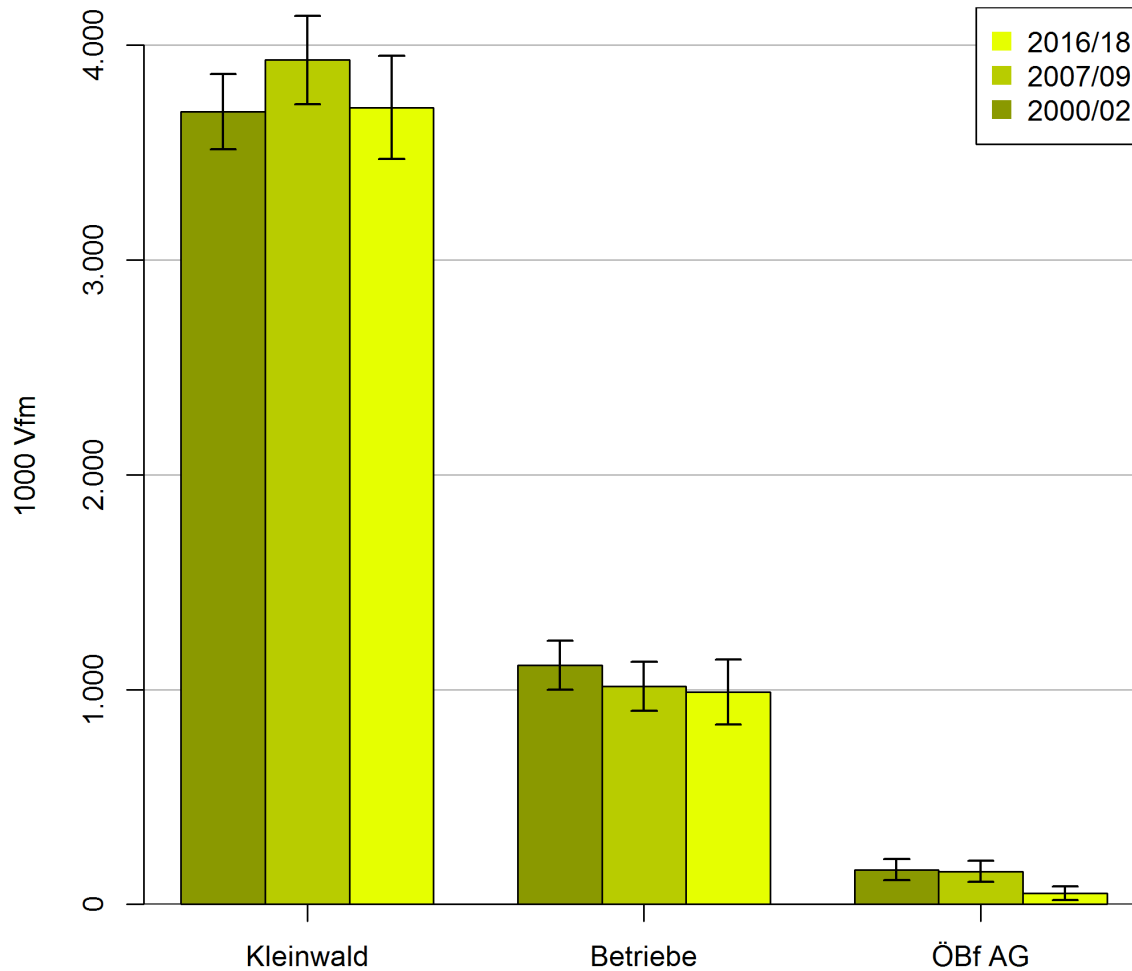
1000 Vfm	Zuwachs	±	%
<b>WiWa</b>	4.429 ±	251	93,3
<b>SWiE</b>	307 ±	57	6,5
<b>Ertragswald HW</b>	4.736 ±	252	99,7
<b>Land</b>	8 ±	7	0,2
<b>Auen</b>	4 ±	4	0,1
<b>Ertragswald AusW</b>	12 ±	9	0,3
<b>Ertragswald</b>	<b>4.749 ±</b>	<b>252</b>	<b>100,0</b>

# Zwischenauswertung der ÖWI 2016/18 – Kärnten

## Zuwachs



Zuwachs nach Eigentumsarten, Kärnten



Ergebnis 2016/18

1000 Vfm	Zuwachs	±	%
<b>Kleinwald</b>	3.708	± 240	78,1
<b>200-1000 ha</b>	493	± 103	10,4
<b>&gt;1000 ha</b>	494	± 118	10,4
<b>Geb. K.</b>	2	± 2	0,0
<b>Betriebe</b>	989	± 151	20,8
<b>ÖBf AG</b>	52	± 31	1,1
<b>Gesamt (Ertragswald)</b>	<b>4.749</b>	<b>± 252</b>	<b>100,0</b>

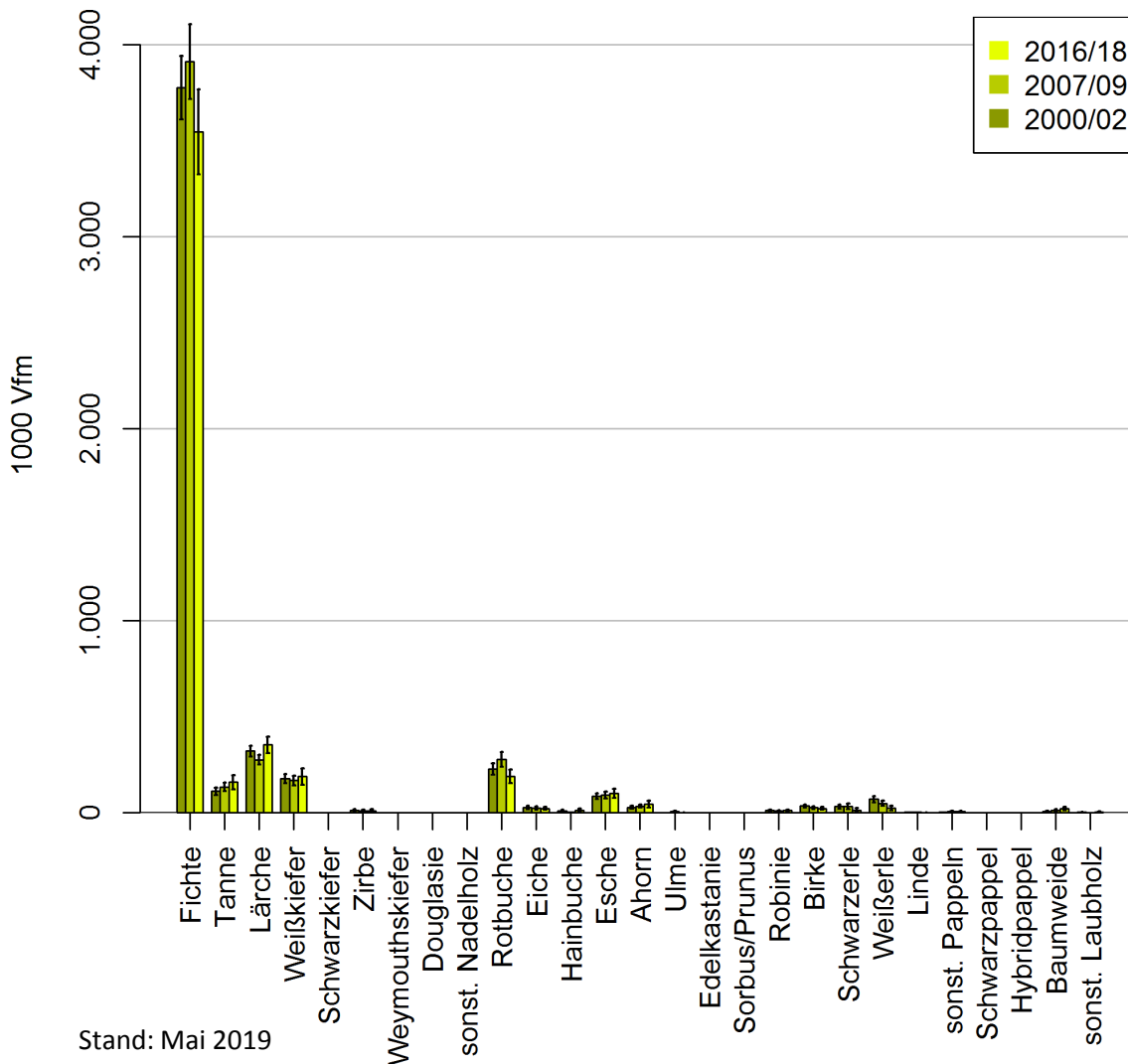
# Zwischenauswertung der ÖWI 2016/18 – Kärnten



## Zuwachs

### Ergebnis 2016/18

Zuwachs nach Baumarten, Kärnten



1000 Vfm	Zuwachs	±	%
Fichte	3.547 ±	222	74,7
Tanne	160 ±	37	3,4
Lärche	354 ±	42	7,5
Weißkiefer	190 ±	43	4,0
Schwarzkiefer	0 ±	-	0,0
Zirbe	11 ±	7	0,2
Weymouthskiefer	0 ±	-	0,0
Douglasie	0 ±	-	0,0
sonst. Nadelholz	0 ±	-	0,0
<b>Summe Nadelholz</b>	<b>4.262 ±</b>	<b>244</b>	<b>89,7</b>
Rotbuche	191 ±	35	4,0
Eiche	23 ±	8	0,5
Hainbuche	14 ±	7	0,3
Esche	102 ±	23	2,1
Ahorn	46 ±	18	1,0
Ulme	1 ±	1	0,0
Edelkastanie	0 ±	-	0,0
Sorbus/Prunus	0 ±	-	0,0
Robinie	12 ±	5	0,3
<b>Summe Hartlaub</b>	<b>394 ±</b>	<b>52</b>	<b>8,3</b>
Birke	23 ±	7	0,5
Schwarzerle	14 ±	11	0,3
Weißerle	25 ±	12	0,5
Linde	1 ±	1	0,0
sonst. Pappeln	6 ±	3	0,1
Schwarzpappel	0 ±	-	0,0
Hybridpappel	0 ±	-	0,0
Baumweide	21 ±	9	0,4
sonst. Laubholz	5 ±	3	0,1
<b>Summe Weichlaub</b>	<b>92 ±</b>	<b>21</b>	<b>1,9</b>
<b>Summe Laubholz</b>	<b>487 ±</b>	<b>58</b>	<b>10,3</b>
<b>Gesamt (Ertragswald)</b>	<b>4.749 ±</b>	<b>252</b>	<b>100,0</b>

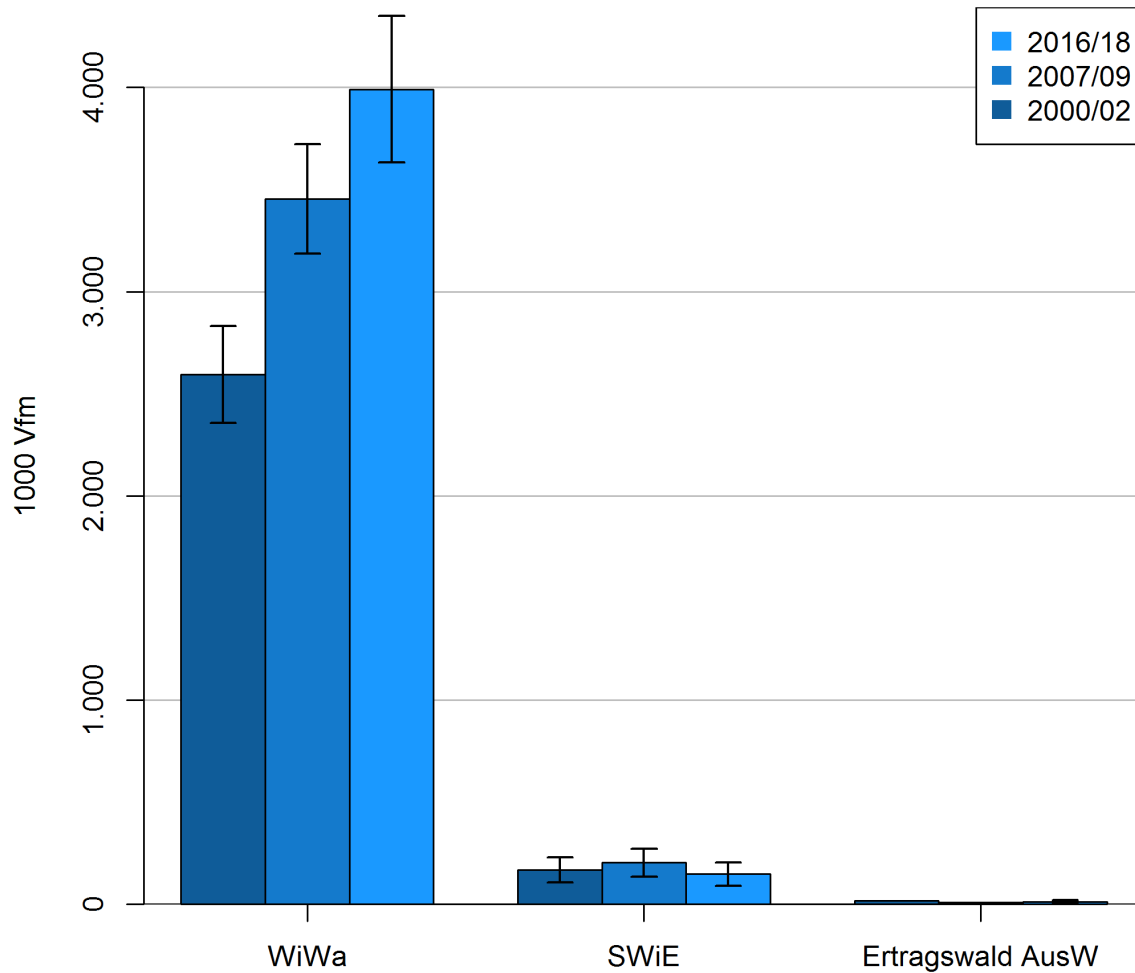
Stand: Mai 2019

# Zwischenauswertung der ÖWI 2016/18 – Kärnten

## Nutzung



Nutzung nach Betriebsarten, Kärnten



Ergebnis 2016/18

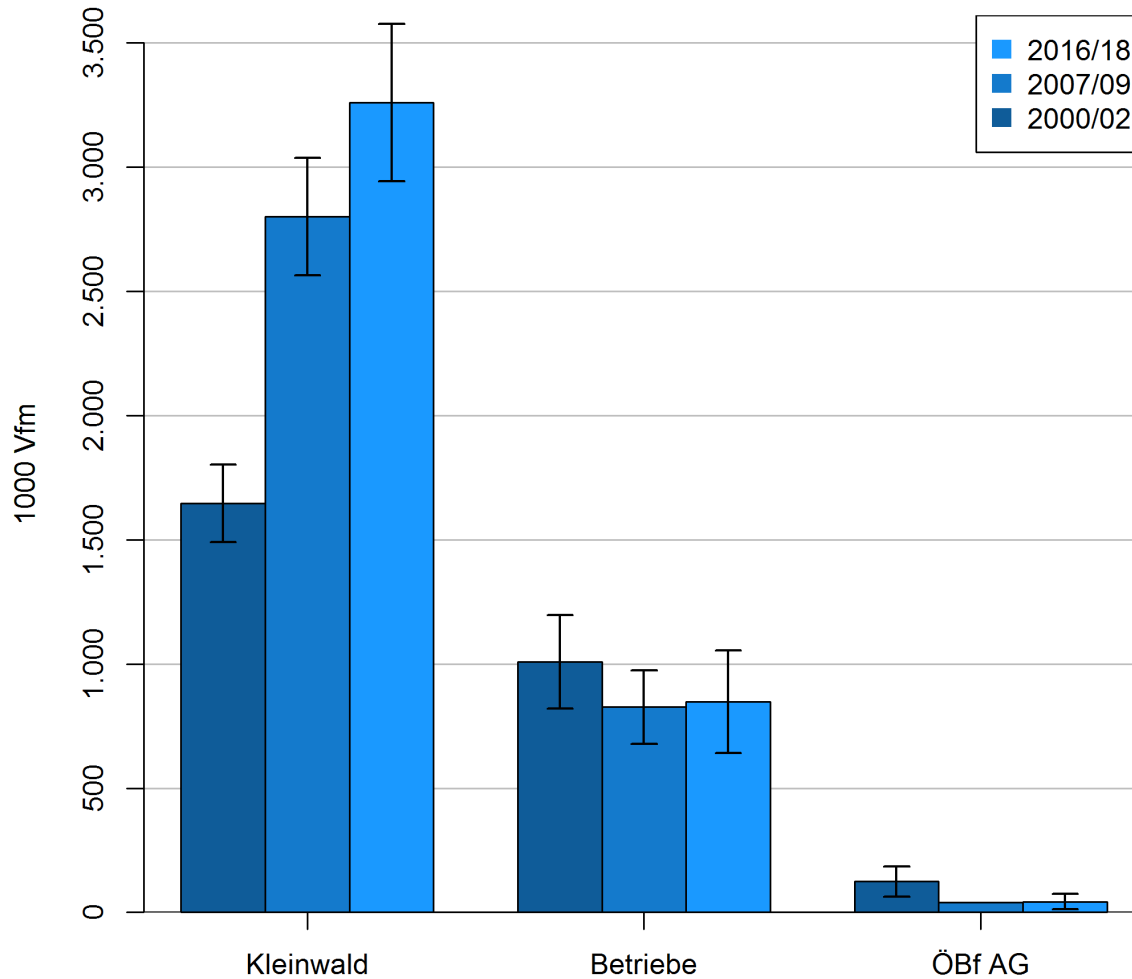
1000 Vfm	Nutzung	±	%
<b>WiWa</b>	3.991 ±	359	96,1
<b>SWiE</b>	148 ±	56	3,6
<b>Ertragswald HW</b>	4.138 ±	362	99,7
<b>Land</b>	11 ±	8	0,3
<b>Auen</b>	2 ±	2	0,0
<b>Ertragswald AusW</b>	13 ±	8	0,3
<b>Ertragswald</b>	<b>4.151 ±</b>	<b>362</b>	<b>100,0</b>

# Zwischenauswertung der ÖWI 2016/18 – Kärnten

## Nutzung



Nutzung nach Eigentumsarten, Kärnten



Ergebnis 2016/18

1000 Vfm	Nutzung	±	%
<b>Kleinwald</b>	3.260 ±	316	78,5
<b>200-1000 ha</b>	225 ±	83	5,4
<b>&gt;1000 ha</b>	623 ±	191	15,0
<b>Geb. K.</b>	1 ±	1	0,0
<b>Betriebe</b>	848 ±	206	20,4
<b>ÖBf AG</b>	43 ±	31	1,0
<b>Gesamt (Ertragswald)</b>	<b>4.151 ±</b>	<b>362</b>	<b>100,0</b>



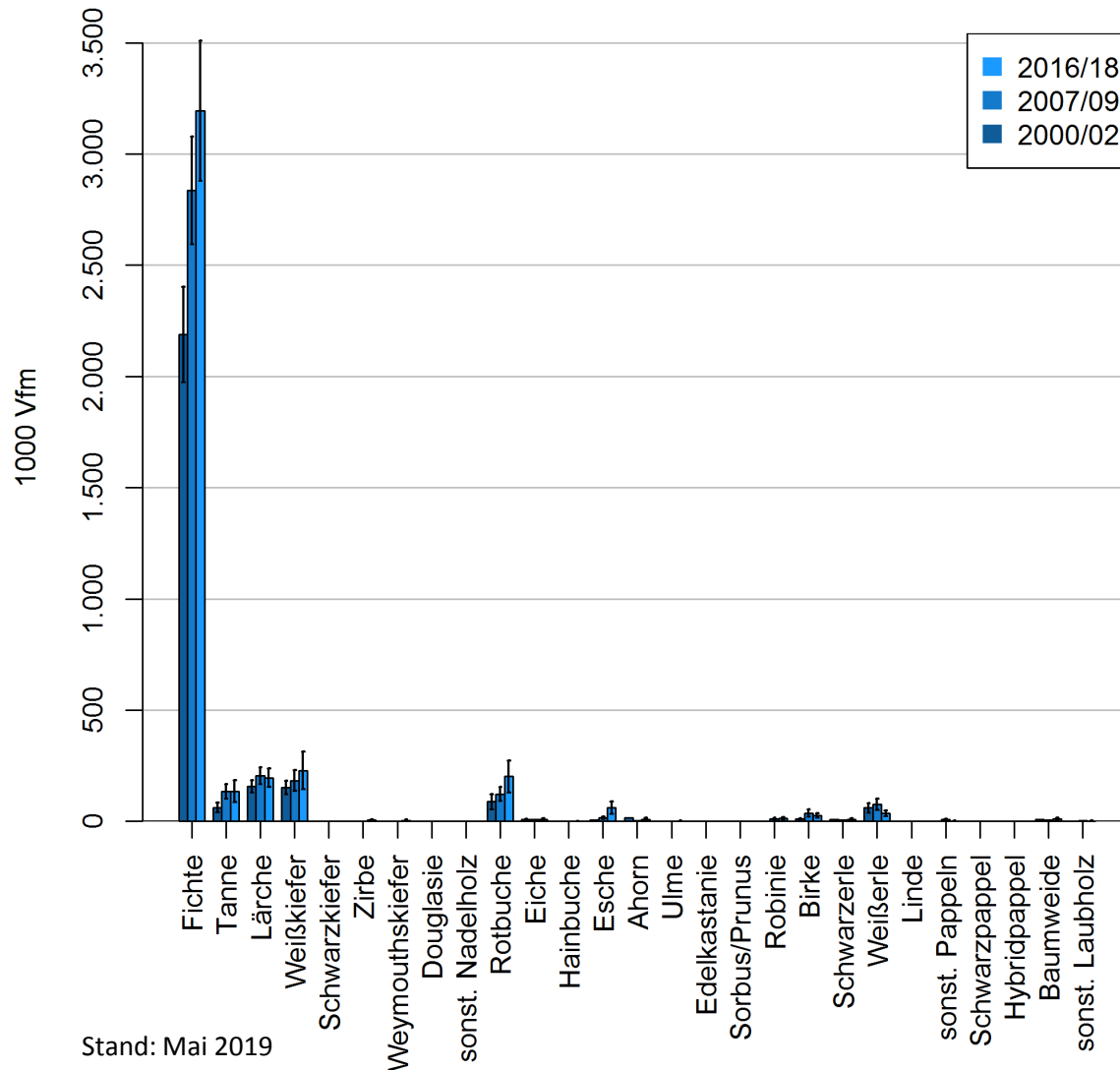
# Zwischenauswertung der ÖWI 2016/18 – Kärnten



## Nutzung

### Ergebnis 2016/18

Nutzung nach Baumarten, Kärnten



Stand: Mai 2019

	1000 Vfm	Nutzung	±	%
<b>Fichte</b>	3.194	±	314	76,9
<b>Tanne</b>	136	±	48	3,3
<b>Lärche</b>	196	±	41	4,7
<b>Weißkiefer</b>	229	±	85	5,5
<b>Schwarzkiefer</b>	0	±	-	0,0
<b>Zirbe</b>	6	±	4	0,1
<b>Weymouthskiefer</b>	5	±	5	0,1
<b>Douglasie</b>	0	±	-	0,0
<b>sonst. Nadelholz</b>	0	±	-	0,0
<b>Summe Nadelholz</b>	3.766	±	345	90,7
<b>Rotbuche</b>	202	±	72	4,9
<b>Eiche</b>	8	±	6	0,2
<b>Hainbuche</b>	1	±	1	0,0
<b>Esche</b>	62	±	28	1,5
<b>Ahorn</b>	10	±	6	0,2
<b>Ulme</b>	2	±	1	0,0
<b>Edelkastanie</b>	0	±	-	0,0
<b>Sorbus/Prunus</b>	0	±	-	0,0
<b>Robinie</b>	13	±	7	0,3
<b>Summe Hartlaub</b>	300	±	78	7,2
<b>Birke</b>	26	±	10	0,6
<b>Schwarzerle</b>	8	±	5	0,2
<b>Weißerle</b>	37	±	13	0,9
<b>Linde</b>	0	±	-	0,0
<b>sonst. Pappeln</b>	2	±	2	0,0
<b>Schwarzpappel</b>	0	±	-	0,0
<b>Hybridpappel</b>	0	±	-	0,0
<b>Baumweide</b>	12	±	5	0,3
<b>sonst. Laubholz</b>	2	±	2	0,0
<b>Summe Weichlaub</b>	85	±	19	2,0
<b>Summe Laubholz</b>	385	±	81	9,3
<b>Gesamt (Ertragswald)</b>	4.151	±	362	100,0