

# BFW und landwirtschaftliche Bodenkartierung

Dr. Peter Mayer, Leiter des BFW







# Die landwirtschaftliche Bodenkartierung am BFW

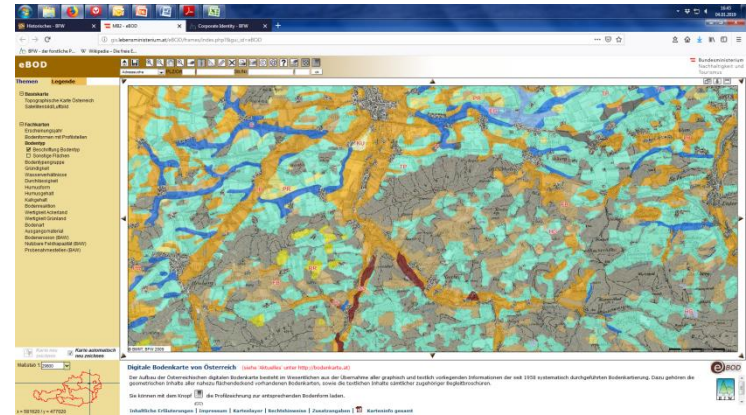
2002 Abteilungen Feldbodenkunde und  
Bodenkundliche Auswertung am BFW,  
Institut für Waldökologie und Boden

Aufgaben: Fertigstellung der  
Geländekartierung, Bereitstellung von  
Bodeninformation, Digitalisierung,  
Beratung

2004 Landwirtschaftliche Bodenkarte eBod  
geht erstmals online (WebGIS-Applikation)

2005ff zahlreiche Projekte und Anwendungen

2019 neue, digitale Bodenkarte



## Landwirtschaftliche Bodenkarte eBOD als unverzichtbare Datenbasis für:

- FRP der EU      Projekte zur europaweiten Bereitstellung und Homologisierung von Bodendaten und – information
- INSPIRE      EU-Verpflichtungen zur Bereitstellung von Bodeninformation
- Nationale Projekte      Ernährungssicherheit in Österreich  
Kohlenstoff-Speicherung im Boden  
Erosionsgefährdung lw. Flächen  
Verwendung bei zahlreichen Projekten zur Klimawandel-Thematik (ACRP), Bodenfunktionskarte von Wien, Bodenkarte und Bezirksbodenkarten von Niederösterreich,...
- Ausweisung benachteiligter Gebiete, Beratung zur Klärschlammausbringung
- Lw. Beratung; Bodenbewusstseins-Bildung
- ÖNORMen, Bodensystematik, Verwendung in Masterarbeiten und Dissertationen
- Anwendung der Methodik für Bodenkartierungen in Aserbaidschan u.a.m.

# Perspektiven

Jahr	Waldfläche [Mill. ha]
1952/56	3,359
1961/70	3,691
2000/02	3,960

Quelle: ÖWI, BFW

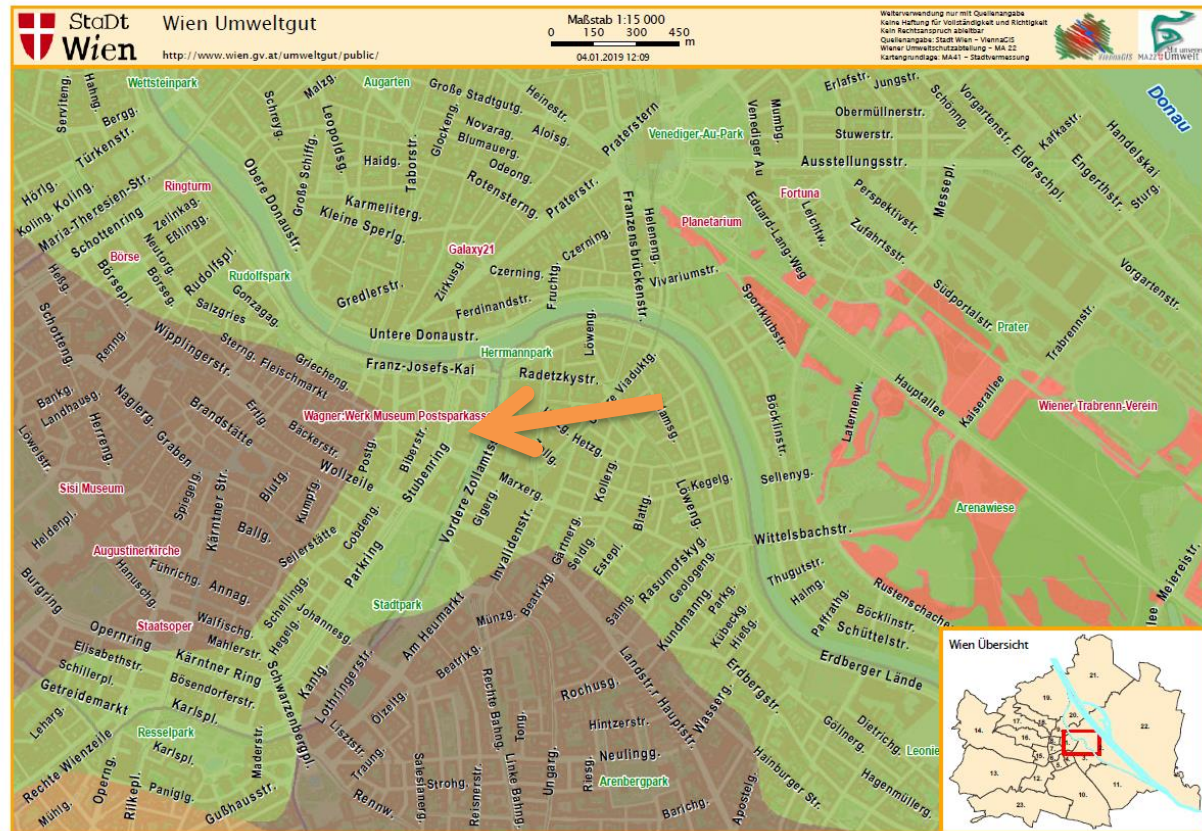
Management neuer Waldflächen (Ersatzflächen, Windschutzstreifen u.a.m.)

Weitere Entwicklungen im Bereich Klimawandel (LULUCF - Landnutzung, Landnutzungsänderungen und Forstwirtschaft) – Kohlenstoffspeicherung, Wasserangebot

Qualitativer und quantitativer Bodenschutz

Weiterentwicklung der Kooperationen mit nationalen und internationalen Institutionen

# Anwendung: Bodenfunktionskarte von Wien



# Herzlicher Dank an:

die unterstützenden Stellen des BMNT

das LFRZ

die Partner des Netzwerks b<sup>5</sup> AGES, BAW-IKT, BOKU- Institut für  
Bodenforschung, Umweltbundesamt

die Mitarbeiter der Abteilung landwirtschaftlicher Boden des BFW.

Herzlichen Dank für Ihre Aufmerksamkeit !





Wir **wissen**  
**alles**  
über den Wald

Foto | Filmstill aus „See Aural Woods“ (Luma, Launisch & Takamovsky)

Bundesforschungs- und Ausbildungszentrum  
für Wald, Naturgefahren und Landschaft

Austria, 1131 Wien  
Seckendorff-Gudent-Weg 8  
Tel.: +43 1 878 38-0  
direktion@bfw.gv.at  
<http://www.bfw.ac.at>



<https://www.facebook.com/BundesforschungszentrumWald>



<https://twitter.com/bfwald>



<https://www.youtube.com/user/Waldforschung>