



# Gemeinsam für einen starken Schutzwald in Österreich: Klimafit – wirtschaftlich – gesellschaftlich die Zukunft mitgestalten



# Die Rolle des Schutzwaldes in der Gemeinde Kals am Großglockner

Bgm.<sup>in</sup> Erika Rogl

Intro: Film Christan Riepler bergimbild



## Katastrophenereignisse

Hochwasser 2017 im Dorfertal

**Sturmtief Vaia 29./30.10.2018**

Ingmar 2019 -

Virpy 2020



## Kennzahlen

180 km<sup>2</sup> Gemeindefläche,  
2/3 im NP Hohe Tauern

1.125 Einwohner, 2.200 Gästebetten  
Tourismus und Landwirtschaft

3,9 ha Waldfläche

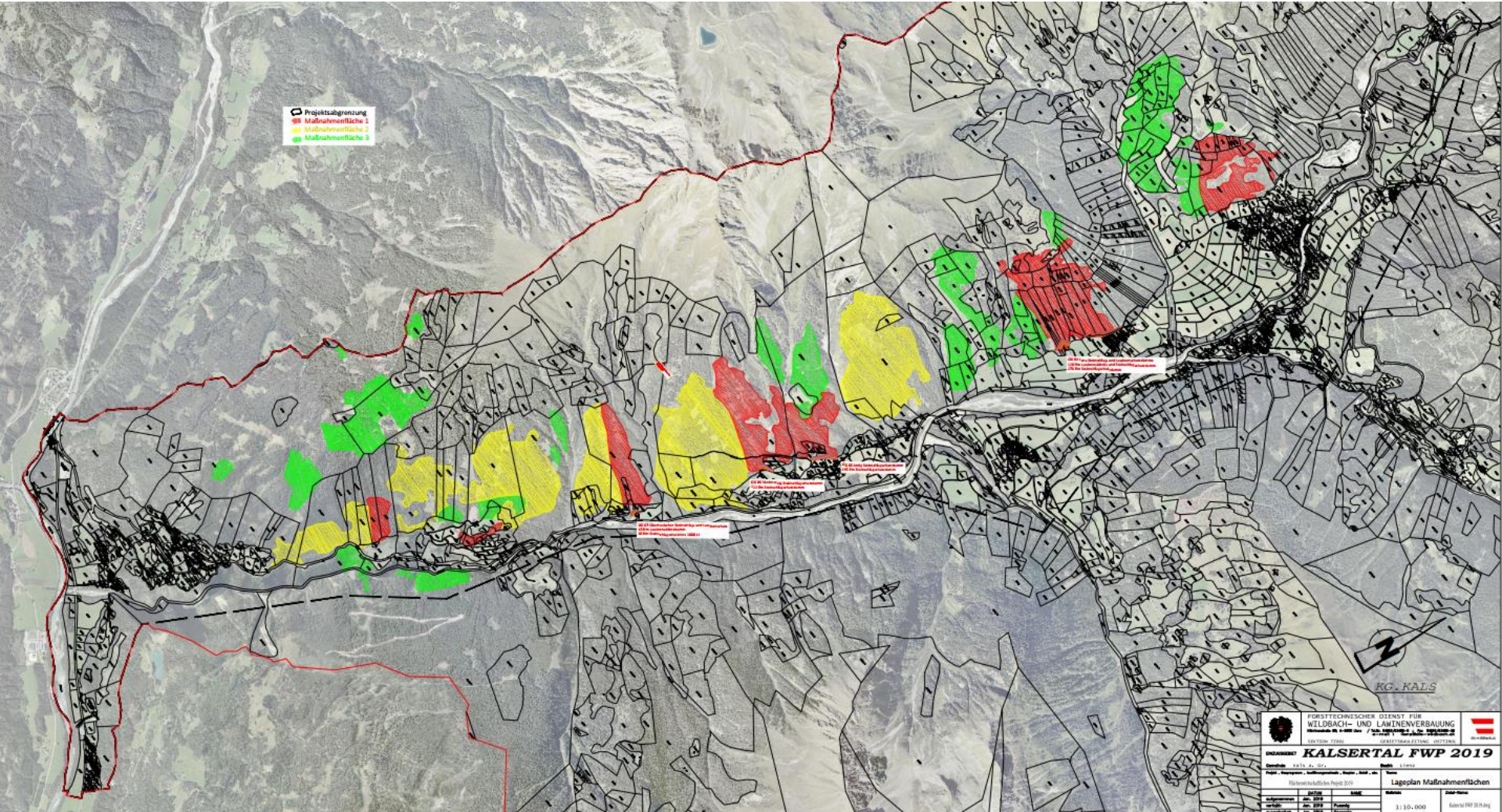
3,5 ha Schutzwald (90 %)

400 ha Zerstörung durch Vaia (10 % ges.)

Je 10.000 fm Schneedruck Ingmar und Virpy



Vaia – WLW Ausarbeitung  
Flächenwirtschaftliches Projekt:  
2018 – 2043  
17,0 Mio €





Schutz L 26 –  
Zufahrt Kalsertal

Lawinensituation/  
Steinschlag

Wasserabfluss/  
Rutschungen

Billigste Lösung





Siedlungsgebiet

Errichtung  
Schutzdämme  
vor  
Aufräumarbeiten





---

Aufräumarbeiten

Sicherungsarbeiten  
große Solidarität Grundeigentümer

wer schnell hilft ...  
keine Evakuierungen notwendig 2019 + 2020

perfekte Abstimmung + Zusammenarbeit  
zwischen WLW + Forstbehörde + GWA

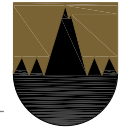
ca. 50.000 fm Windwurf/Jahr aufgeräumt



Aufforstungen:

2021: 42.000 Pflanzen

In 20 Jahren erst  
gesicherte Verjüngung



## Kals am Großglockner Wiederaufforstung 2021

### Legende

- Hochsitze
- Pirschsteige
- 250m Puffer
- Schusschneisen mit B 20m
- Glocknerblick Bahn

Hintergrund: Google Satellite  
vom 23.10.2019

Kals hat größtes Jagdgebiet in Tirol mit 180 km<sup>2</sup>



Verschärfung 2021

Käferproblematik

Abrutschungen bei Wege, Muren, Rückhalt Wasser



## Schutzwald und Tourismus

277.568 Nächtigungen/Jahr

Sperren – Druck auf Entscheidung Lawinenkommission

Biken und Trails

Schitouren/Freeriding

Nutzungskonflikte

Besucherlenkung

gemeinsam mit NP Hohe Tauern geplant



---

Dank an unsere Waldbauern

Preisverfall  
schlechte Qualität  
hohe Bringungskosten

*„großer Wert und kleiner Preis“*

leisten wichtige Arbeit für Allgemeinheit  
Förderung unabdingbar – öffentl. Interesse



Großer Dank an Mitarbeiter Bund und Land für  
Erarbeitung Projekt + Unterstützung Finanzierung

Bekenntnis für Erhalt  
ländlicher Raum  
erforderlich





## Herzliche Grüße aus dem Glocknerdorf



*foto-webcam.eu*